



**NATURAL
2021**

CHCETE ZLEPŠIT...?

FIT

FIT:

SUPERSHOT (21), BRUNO (3),
BRIDGE (23)



TELENÍ:

POLLEDSTAR (20), ATTILA (13),
ZOLOGRAM (10)



PLODNOST PŘIMÁ:

ATTILA (13), CAELUM (17),
ARGONAUT (11)

PLODNOST DCER:

ATTILA (13), BALATON (6),
BRIDGE (23)

DLOUHOVĚKOST:

SUPERSHOT (21),
BRIDGE (23),
ATTILA (13)

KONDICE:

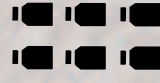
SUPERSHOT (21),
BALATON (6),
ATTILA (13)

PŘEDNÍ VEMENO:

BALATON (6),
CAELUM (17), BRUNO (3)

HLOUBKA VEMENE:

BALATON (6),
BRUNO (3), ZOLOGRAM (10)



MLÉKO:

POLLEDSTAR (20), UGANDA (18), AVAR (12)

% TUKU:

ZOLOGRAM (10), BRUNO (3), BONAPARTE (4)



% BÍLKOVIN:

ZOLOGRAM (10), BRUNO (3), BONAPARTE (4)



DOJITELNOST:

BALATON (6), ATTILA (13), BONAPARTE (4)



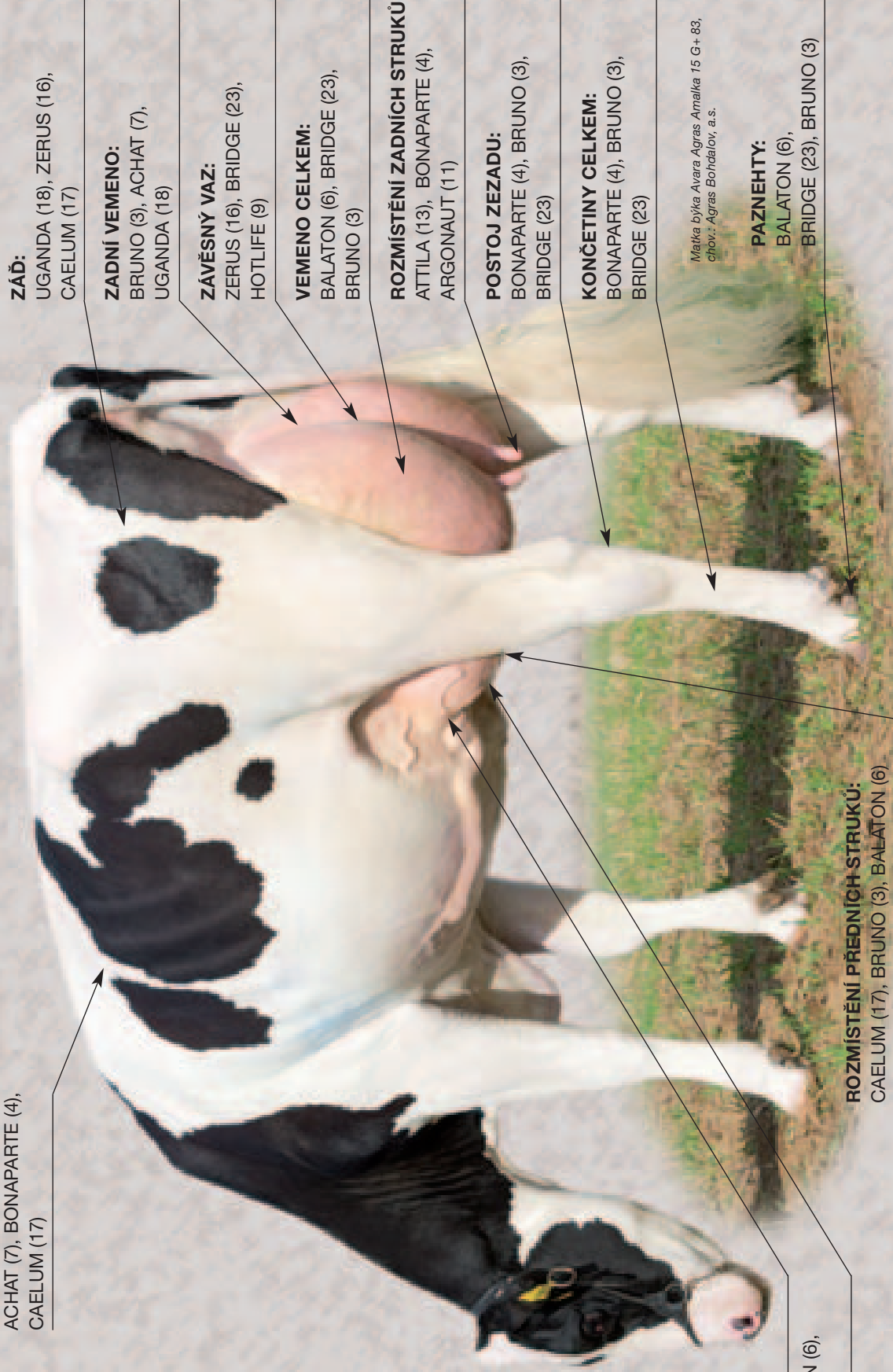
SOMATICKE BUŇKY:

CAELUM (17), BRIDGE (23), BRUNO (3)

KAPACITA:

ACHAT (7), BONAPARTE (4),
CAELUM (17)

hořtýn



ZÁĎ:

UGANDA (18), ZERUS (16),
CAELUM (17)

ZADNÍ VEMENO:

BRUNO (3), ACHAT (7),
UGANDA (18)

ZÁVĚSNÝ VAZ:

ZERUS (16), BRIDGE (23),
HOTLIFE (9)

VEMENO CELKEM:

BALATON (6), BRIDGE (23),
BRUNO (3)

ROZMÍSTĚNÍ ZADNÍCH STRUKŮ:

ATTILA (13), BONAPARTE (4),
ARGONAUT (11)

POSTOJ ZEZADU:

BONAPARTE (4), BRUNO (3),
BRIDGE (23)

KONČETINY CELKEM:

BONAPARTE (4), BRUNO (3),
BRIDGE (23)

*Matka býka Avara Agras Amelka 15 G+ 83,
chov: Agras Bohdalov, a.s.*

PAZNEHTY:

BALATON (6),
BRIDGE (23), BRUNO (3)

ROZMÍSTĚNÍ PŘEDNÍCH STRUKŮ:

CAELUM (17), BRUNO (3), BALATON (6)

BRUNO



NEO-969

HOLŠTÝN

Agras Bruno ET
CZ 065717064
*7. 7. 2019

Diagonála otců:

Semino	X	Gatedancer	X	Rubicon
(Silver x Balisto)		(ALTA1STCLASS x Supersire)		(Mogul x Robust)

M: Agras Amalka 92	1 305	12895	3,89	502	3,54	456	G+ 81
MM: Agras Amalka 9	2 305	15201	3,97	603	3,34	508	G+ 82

ČESKÁ REPUBLIKA/ CZECH REPUBLIC 8/2020

Mléko	Milk	+800 kg
Tuk	Fat	+0,36 % +67 kg
Bílkoviny	Protein	+0,13 % +42 kg
SIH – celk. index	Total index	153,3
Porody	Calving	
Plodnost pat.	Fertility pat.	
Plodnost dcer celkem	Daughter's fertility total	111
Plodnost dcer – jalovice	Daughter's fertility heifers	118
Plodnost dcer – krávy	Daughter's fertility cows	105
Dojitelnost	Milkability	103
Somatické buňky	Somatic cells	117
Dlouhověkost	Longevity	112

ČR (genomické plemenné hodnoty) 8/2020

zevnějšek celkem	nevyhovující	76	88	100	112	124	ideální	131
končetiny celkem	nevyhovující						ideální	132
vemeno celkem	nevyhovující						ideální	123
tělesný rámec	malý						velký	112
šířka hrudníku	úzký						široký	98
hloubka těla	mělké						hluboké	102
hranatost	nevýrazná						výrazná	119
sklon zádě	zdvížená						sražená	89
šířka zádě	úzká						široká	99
pos. zad. kon. ze zadu	sevřený						otevřený	120
pos. zad. konč. z boku	strmé						šavlovité	85
sklon paznehtů	ploché						strmé	117
přední upnutí vemene	volné						pevné	115
rozmíst. před. struků	od sebe						k sobě	117
délka struků	krátké						dlouhé	103
hloubka vemene	hluboké						mělké	119
výška zad. upnutí vemene	nizké						vysoké	121
závěsný vaz	slabý						výrazný	100
rozmíst. zad. struků	od sebe						k sobě	109
šířka zad. upnutí vemene	úzké						široké	125
kvalita kostí	hrubé						jemné	118
chodivost	nevyhovující						ideální	130
kondice	nizká						vysoká	96

Zevnějšek celkem – Overall Conformation. Končetiny celkem – Feet and Legs. Vemeno celkem – Udder.

Bruno se narodil v domácím chovu Agras Bohdalov, a.s. a pochází z významné rodiny Amalka, podobně jako Avar a další býci. Tato rodina vyniká především vysokým mléčným výkonem a nejinak je tomu i v případě matky Bruna. Otec Semino získal teď v srpnu výsledky prověření na dcerách a dopadl jak nejlépe mohl. Patří mu totiž první místo mezi německými býky prověřenými na dcerách. Bruno je s hodnotou gSIH 153,3 aktuálně nejlepším holštýnským plemeníkem v populaci a je právem nasazen jako otec býků. V jeho profilu plemenných hodnot nenajdeme žádnou chybu a jde o zcela komplexního zlepšovatele. Bonusem je i jeho optimální genetické založení pro kvalitu mléčných bílkovin BB kappa kasein a A2A2 beta kasein.

Bruno comes from the important Czech cow family Amalka, so he has the same maternal pedigree as for example Avar. This cow family excels especially in high milk production and this is no different in the case of mother Bruno. His father Semino now received the first results of proof on his daughters in August and turned out as TOP 1 bull in Germany. Bruno is currently the number 1 SIH Holstein bull and he is used as the father of bulls. We do not find any mistake in his profile of breeding values and he is a complete improver. A bonus is his optimal genetic basis for the quality of milk proteins BB kappa casein and A2A2 beta casein.



Bruno NEO-969



✓ **TOP 1 SIH OTEC BÝKŮ**
TOP 1 SIH HOT BULL FATHER

BONAPARTE



NBR-012

HOLŠTÝN

Ostretin Bonaparte
CZ 863678053
*31. 10. 2019

Diagonála otců:

Semino	X	Polledstar	X	Rakuuna
(Silver x Balisto)		(Atlasota x Kott)		(T Lambada x Goldfinger)

M: Ostretin Wendy 16 4 305 **21184 4,19** 888 **3,44** 728 VG 88
MM: Ostretin Wendy 10 3 305 **10298 4,19** 431 **3,61** 372 G+ 82

ČESKÁ REPUBLIKA/ CZECH REPUBLIC 8/2020

Mléko	Milk	+ 1157 kg
Tuk	Fat	+0,23 % +69 kg
Bílkoviny	Protein	+0,09 % +50 kg
Opakovatelnost	Reliability	69 %
SIH – celk. index	Total index	143,8
Porody	Calving	
Plodnost pat.	Fertility pat.	
Plodnost dcer celkem	Daughter's fertility total	102
Plodnost dcer – jalovice	Daughter's fertility heifers	111
Plodnost dcer – krávy	Daughter's fertility cows	93
Dojitelnost	Milkability	128
Somatické buňky	Somatic cells	89
Dlouhověkost	Longevity	97

ČR (genomické plemenné hodnoty) 8/2020

	76	88	100	112	124		
zevnějšek celkem	nevyhovující					ideální	120
končetiny celkem	nevyhovující					ideální	127
vemeno celkem	nevyhovující					ideální	111
tělesný rámec	malý					velký	110
šířka hrudníku	úzký					široký	108
hloubka těla	mělké					hluboké	117
hranatost	nevýrazná					výrazná	120
sklon zádě	zdvížená					sražená	88
šířka zádě	úzká					široká	100
pos. zad. kon. ze zadu	sevřený					otevřený	131
pos. zad. konč. z boku	strmé					šavlovité	103
sklon paznehtů	ploché					strmé	114
přední upnutí vemene	volné					pevné	105
rozmíst. před. struků	od sebe					k sobě	106
délka struků	krátké					dlouhé	109
hloubka vemene	hluboké					mělké	99
výška zad. upnutí vemene	nízké					vysoké	116
závěsný vaz	slabý					výrazný	100
rozmíst. zad. struků	od sebe					k sobě	89
šířka zad. upnutí vemene	úzké					široké	123
kvalita kostí	hrubé					jemné	109
chodivost	nevyhovující					ideální	136
kondice	nízká					vysoká	94

Zevnějšek celkem – Overall Conformation. Končetiny celkem – Feet and Legs. Vemeno celkem – Udder.



Bonaparte NBR-012

MATKA JE NEJVÝKONNĚJŠÍ ČESKOU HOLŠTÝNKOU VŠECH DOB!!!

Bonaparte je naprosto unikátním plemeníkem. Jeho otcem je současná německá jednička mezi býky prověřenými na dcerách Semino. Výjimečnost Bonaparteho má však na svědomí především jeho matka Ostretin Wendy 16 VG 88, tedy přesněji její fenomenální mléčná užitkovost. Nikdy v historii jsme v naší zemi neměli dojnici s takovou užitkovostí! Ještě žádná kráva se nestala dvakrát nejvýkonnější dojnici v ČR. Wendy 16 se to ale už povedlo celkem třikrát! Zvítězila letos, loni i předloni. Přestože má za sebou teprve čtyři ukončené laktace, má nadojeno celkem 92 818 kg mléka (z toho 75 991 kg mléka za normované 305 denní laktace)! Wendy 16 dojí hodně mléka a její mléko má i velmi dobrý obsah tuku a bílkovin. Jejím otcem je Polledstar, který je také býkem Naturalu a stejně jako Wendy pochází z Ostřetína. Vysoká mléčná užitkovost je pro dcery Polledstara typická a Wendy 16 je špičkovou ukázkou toho, co tento býk také dokáže. Bonaparte má špičkovou matku, otce, ale i dobré genomické plemenné hodnoty. Přínosem pro chovatele je jistě i zajímavá skladba býků v původu Bonaparteho Semino x Polledstar x Rakuuna. Bonaparte se skvěle hodí pro inseminaci krav v chovech s mléčnými roboty (špičkové rozmístění zadních struků, jejich délka, rychlé spouštění mléka).

Bonaparte is a completely unique bull. His father is the current German TOP 1 daughter proven bull Semino. Bonaparte's uniqueness, however, is mainly due to his mother Ostretin Wendy 16 VG 88, because of her phenomenal milk yield. Never in history have we had a dairy cow with such performance in our country! No cow was twice the most productive dairy cow in the Czech Republic. But Wendy 16 has already done it a total of three times! She won this year, last year and the year before last. Although she has only completed 4 lactations, she has milked a total of 92.818 kg of milk! Wendy 16 milkes a lot of milk and her milk also has a very good fat and protein content. Her father Polledstar, who is also our bull, comes from the same farm like Wendy. High milk yield is typical for Polledstar's daughters, and Wendy 16 is a top example of what this bull can do. Bonaparte has a top mother, father, but also good genomic breeding values. The interesting composition of bulls of Bonaparte's background Semino x Polledstar x Rakuuna is certainly a benefit for breeders. Bonaparte is great for insemination of cows in dairy farms with milking robots (optimal rear teat placement, teath length and milkaibility).

PŘEHLED LAKTACÍ MATKY OSTRETIN WENDY 16

Poř. laktace	Za laktaci						Index	
	Lakt. dny	Mléko (kg)	Tuk (%)	Tuk (kg)	Bílk. (%)	Bílk. (kg)	P2:1	Stáda
01	305	13823	4,26	589	3,55	491	116	137
02	305	20663	3,78	781	3,30	681	105	147
03	305	20321	3,74	760	3,35	681	114	141
04	305	21184	4,19	888	3,44	728	103	156



Matka/Dam Ostretin Wendy 16 VG 88, chov.: Zemědělská společnost Ostřetín, a.s.

MOTHER IS THE MOST PRODUCTIVE CZECH HOLSTEIN COW OF ALL TIME!!!

BALATON



NBR-013

HOLŠTÝN

Ostretin Balaton ET
CZ 863622053
*26. 8. 2019

Diagonála otců:

Semino	X	Mardi Gras	X	Rakuuna
(Silver x Balisto)		(Mogul x Planet)		(T Lambada x Goldfinger)

M: Ostretin Loriočka 23 2 305 **15992 3,97** 635 **3,50** 559 VG 88
MM: Ostretin Loriočka 14 2 305 **18832 3,63** 684 **3,25** 612 G+ 81

ČESKÁ REPUBLIKA/ CZECH REPUBLIC 8/2020

Mléko	Milk	+ 1332 kg
Tuk	Fat	+0,04 % +55 kg
Bílkoviny	Protein	0,00 % +45 kg
Opakovatelnost	Reliability	69 %
SIH – celk. index	Total index	144,3
Porody	Calving	
Plodnost pat.	Fertility pat.	
Plodnost dcer celkem	Daughter's fertility total	113
Plodnost dcer – jalovice	Daughter's fertility heifers	118
Plodnost dcer – krávy	Daughter's fertility cows	107
Dojitelnost	Milkability	142
Somatické buňky	Somatic cells	107
Dlouhověkost	Longevity	108

ČR (genomické plemenné hodnoty) 8/2020

	76	88	100	112	124		
zevnějšek celkem	nevyhovující					ideální	123
končetiny celkem	nevyhovující					ideální	118
vemeno celkem	nevyhovující					ideální	126
tělesný rámec	malý					velký	110
šířka hrudníku	úzký					široký	112
hloubka těla	mělké					hluboké	101
hranatost	nevýrazná					výrazná	97
sklon zádě	zdvížená					sražená	107
šířka zádě	úzká					široká	95
pos. zad. kon. ze zadu	sevržený					otevřený	116
pos. zad. konč. z boku	strmé					šavlovité	94
sklon paznehtů	ploché					strmé	119
přední upnutí vemene	volné					pevné	123
rozmíst. před. struků	od sebe					k sobě	113
délka struků	krátké					dlouhé	105
hloubka vemene	hluboké					mělké	126
výška zad. upnutí vemene	nízké					vysoké	120
závěsný vaz	slabý					výrazný	93
rozmís. zad. struků	od sebe					k sobě	93
šířka zad. upnutí vemene	úzké					široké	115
kvalita kostí	hrubé					jemné	102
chodivost	nevyhovující					ideální	118
kondice	nízká					vysoká	109

Zevnějšek celkem – Overall Conformation. Končetiny celkem – Feet and Legs. Vemeno celkem – Udder.

Balaton má za sebou stejnou matku jako velmi oblíbený Attila a otcem je úspěšný německý plemeník Semino. K této vynikající rodokmenové hodnotě však můžeme přidat i velmi pěkné genomické předpoklady. Balaton je býkem s mimořádně vybalancovanou hladinou dílčích plemenných hodnot. Zlepšuje mléko i mléčné složky. Plusové jsou i všechny parametry znaků fitness, tedy plemenné hodnoty pro dlouhověkost, obsah somatických buněk v mléce i plodnost dcer. Extrémně dobrá je genomická předpověď pro dojitelnost. U jeho dcer očekáváme střední tělesný rámec s průměrnou šířkou i hloubkou těla. Zádě by měly být lehce skloněné a končetiny ideálně zaúhlené. Předností býka jsou plemenné hodnoty pro utváření vemene. Balaton je ideálním býkem do robotických systémů nejen pro špičkové výsledky pokud jde o plemennou hodnoty pro rychlost spouštění mléka. Do této pozice jej kvalifikují i spíše delší struky s širším rozmístěním vzadu.

Balaton has the same dam as the very popular Attila and the father is a successful German son of Silver Semino. Without his high pedigree index we can add very nice genomic results too. Balaton is a bull with

an exceptionally balanced level of partial breeding values. Improves milk and milk components. All parameters of fitness traits are also positive, ie breeding values for longevity, somatic cells and fertility of daughters. Genomic prediction for milkability is extremely good. We expect daughters of medium frame with a reasonable width and depth of the body. Rumps should be slightly sloping and the feet and legs ideally angled. The advantage of the bull is for sure complex of breeding values for the udder conformation. Balaton is an ideal bull for robotic systems not only for his top results in terms of breeding values for the speed of milk release. He is also qualified for this position by rather longer teats together with their a wider placement.



Matka/Dam Ostretin Loriočka 23 VG 88, chov.: Zemědělská společnost Ostretin, a.s.



KOMPLEXNÍ ZLEPŠOVATEL VELMI VHODNÝ PRO ROBOTICKÉ SYSTÉMY DOJENÍ
COMPLETE IMPROVER OPTIMAL BULL FOR ROBOTIC MILKING SYSTEMS

ACHAT



NEO-923

HOLŠTÝN

No-Pe Achat ET
CZ 114346064
*17. 12. 2018

Diagonála otců:

Semino	X	Board	X	Balisto
(Silver x Balisto)		(Boss x Epic)		(Bookem x Watson)

M: No-Pe Board Spice 1 305 **13214 3,51** 464 **3,13** 413 VG 85
 MM: No-Pe Balisto Sophia ET 2 305 **14003 3,72** 521 **3,19** 446 VG 87

ČESKÁ REPUBLIKA/ CZECH REPUBLIC 8/2020

Mléko	Milk	+1102 kg
Tuk	Fat	+0,22 % +65 kg
Bílkoviny	Protein	+0,06 % +44 kg
Opakovatelnost	Reliability	69 %
SIH – celk. index	Total index	141,7
Porody	Calving	
Plodnost pat.	Fertility pat.	
Plodnost dcer celkem	Daughter's fertility total	103
Plodnost dcer – jalovice	Daughter's fertility heifers	100
Plodnost dcer – krávy	Daughter's fertility cows	107
Dojitelnost	Milkability	111
Somatické buňky	Somatic cells	99
Dlouhověkost	Longevity	108

ČR (genomické plemenné hodnoty) 8/2020

	76	88	100	112	124		
zevnějšek celkem	[Bar chart]					ideální	125
končetiny celkem	[Bar chart]					ideální	119
vemeno celkem	[Bar chart]					ideální	111
tělesný rámec	[Bar chart]					malý	114
šířka hrudníku	[Bar chart]					úzký	118
hloubka těla	[Bar chart]					mělké	123
hranatost	[Bar chart]					nevýrazná	112
sklon zádě	[Bar chart]					zdvížená	92
šířka zádě	[Bar chart]					úzká	113
pos. zad. kon. ze zadu	[Bar chart]					sevřený	116
pos. zad. konč. z boku	[Bar chart]					strmé	100
sklon paznehtů	[Bar chart]					ploché	112
přední upnutí vemene	[Bar chart]					volné	106
rozmíst. před. struků	[Bar chart]					od sebe	106
délka struků	[Bar chart]					krátké	99
hloubka vemene	[Bar chart]					hluboké	97
výška zad. upnutí vemene	[Bar chart]					nízké	119
závěsný vaz	[Bar chart]					slabý	95
rozmíst. zad. struků	[Bar chart]					od sebe	93
šířka zad. upnutí vemene	[Bar chart]					úzké	124
kvalita kostí	[Bar chart]					hrubé	115
chodivost	[Bar chart]					nevychovující	125
kondice	[Bar chart]					nízká	98

Zevnějšek celkem – Overall Conformation. Končetiny celkem – Feet and Legs. Vemeno celkem – Udder.

Achat se narodil na farmě pana Nováka z Kochánova. Otcem je Semino, nejlepší německý holštýnský býk prověřený na dcerách. Achatova matka je plnou sestrou Vancouvera. Achat má tedy stejnou matku, No-Pe Board Spice VG 85, jako další býk z našeho programu, geneticky bezrohý Bonus P NXB-666. No-Pe Board Spice VG 85, stejně jako její matka No-Pe Balisto Sophia VG 87 mají mimořádné indexy stáda. To znamená, že jejich produkce kg mléčných bílkovin vysoce převyšuje užitečnost jejich vrstevnic ze stejného chovu. U Achata očekáváme dcery středního až většího tělesného rámce s velmi dobrou stavbou trupu. Větší rámec je dobré zohlednit v přípařovací plánu. Poněkud nadprůměrné budou i hloubkové a šířkové rozměry hrudníku. Bez výtek je utváření končetin a vemen. V pořádku je profil znaků zdraví. Achata můžeme velmi doporučit například pro inseminaci dcer synů Jardina (Losteden, Laurin, Lobby, Marden) protože pomůže zlepšit jejich rozmístění zadních struků. Achat je prost veškerých genetických defektů a lze jej využít i v systémech robotického dojení.

Achat was born on the farm of Mr. Novák from Kochánov. The father is Semino, the best German Holstein bull tested on daughters. Agate's mother is Vancouver's full sister. So Agate has the same mother, No-Pe Board Spice VG 85, as another bull from our program, the genetically hornless Bonus P NXB-666. No-Pe Board Spice VG 85, as well as her mother No-Pe Balisto Sophia VG 87 have extraordinary herd indexes. This means that their production of kg of milk protein far exceeds the performance of their peers from the same farm. We expect daughters of medium to large body frame with a very good body structure. It is good to take a larger frame into consideration. The depth and width dimensions of the chest will also be somewhat above average. The formation of feet and legs and udders is without reproach. The health profile is OK. Achat is free of all genetic defects and can also be used in robotic milking systems.



Achat NEO-923



✓ **ŠPIČKOVÝ OTEC ŠIRŠÍ ROZMÍSTĚNÍ ZADNÍCH STRUKŮ DOJITENOST**
TOP FATHER WIDER AND LONGER REAR TEATS MILKABILITY

BONUS P



NXB-666

HOLŠTÝN

No-Pe Bonus P
CZ 145053064
*5. 4. 2019

Diagonála otců:

Hotspot P	X	Board	X	Balisto
(Superhero x Powerball)		(Boss x Epic)		(Bookem x Watson)

M: No-Pe Board Spice 1 305 **13214 3,51** 464 **3,13** 413 VG 85
MM: No-Pe Balisto Sophia ET 2 305 **14003 3,72** 521 **3,19** 446 VG 87

ČESKÁ REPUBLIKA/ CZECH REPUBLIC 8/2020

Mléko	Milk	+ 1458 kg
Tuk	Fat	-0,01 % +53 kg
Bílkoviny	Protein	0,00 % +48 kg
Opakovatelnost	Reliability	66 %
SIH – celk. index	Total index	137,6
Porody	Calving	
Plodnost pat.	Fertility pat.	
Plodnost dcer celkem	Daughter's fertility total	104
Plodnost dcer – jalovice	Daughter's fertility heifers	100
Plodnost dcer – krávy	Daughter's fertility cows	110
Dojitelnost	Milkability	111
Somatické buňky	Somatic cells	104
Dlouhověkost	Longevity	111

ČR (genomické plemenné hodnoty) 8/2020

	76	88	100	112	124		
zevnějšek celkem	[Bar chart]					ideální	110
končetiny celkem	[Bar chart]					ideální	110
vemeno celkem	[Bar chart]					ideální	105
tělesný rámec	[Bar chart]					malý	115
šířka hrudníku	[Bar chart]					úzký	100
hloubka těla	[Bar chart]					mělké	101
hranatost	[Bar chart]					nevýrazná	105
sklon zádě	[Bar chart]					zdvížená	87
šířka zádě	[Bar chart]					úzká	107
pos. zad. kon. ze zadu	[Bar chart]					sevřený	102
pos. zad. konč. z boku	[Bar chart]					strmé	89
sklon paznehtů	[Bar chart]					ploché	103
přední upnutí vemene	[Bar chart]					volné	94
rozmíst. před. struků	[Bar chart]					od sebe	98
délka struků	[Bar chart]					krátké	104
hloubka vemene	[Bar chart]					hluboké	99
výška zad. upnutí vemene	[Bar chart]					nízké	100
závěsný vaz	[Bar chart]					slabý	97
rozmís. zad. struků	[Bar chart]					od sebe	105
šířka zad. upnutí vemene	[Bar chart]					úzké	114
kvalita kostí	[Bar chart]					hrubé	113
chodivost	[Bar chart]					nevýhovující	108
kondice	[Bar chart]					nízká	95

Zevnějšek celkem – Overall Conformation. Končetiny celkem – Feet and Legs. Vemeno celkem – Udder.

Matkou Bonuse je No-Pe Board Spice VG 85 a Bonus je tedy po této výkonné matce polobratrem Achata. Tato plemence je zároveň vlastní sestrou Vancouvera. Po otci Hotspotovi je Bonus heterozygotně bezrohým býkem. Hotspot je jedinečným, světově nasazovaným jako otcem býků. Bonus je však zatím jeho jediným českým synem. Vedle Bonuse stojí na naší inseminační stanici ještě homozygotně bezrohý syn Hotspoty Hotlífe PP. Natural ve svém plemenářském programu klade zvýšený důraz na šlechtění na genetickou bezrohost a Bonus odpovídá tomuto směru šlechtění. Těší nás, že pokud jde o jeho genomické hodnoty v podmínkách České republiky je Bonus ještě lepší než jeho otec. Předčí jej zejména v plemenných hodnotách pro mléčný výkon. Podobný profil plemenných hodnot, tedy důraz na vysoké mléko v kombinaci s bezrohostí, nese i náš dnes již starší býk Polledstar. Jeho dcery se v našich podmínkách skvěle prosazují. Bonus je pro chovatele možností pokračovat dál v tomto směru a není na Polledstara příbuzným. Bonus je bezproblémovým plemeníkem s dobrými předpoklady po nízký obsah somatických buněk, nadprůměrné zabřezávání dcer a dlouhověkost. U dcer očekáváme funkční zevnějšek.

The mother of Bonus P is No-Pe Board Spice VG 85, so he has the same mother as Achat. Bonus is the son of the well known bull father Hotspot. His biggest advantage is very high milk production. Bonus is unrelated to our very popular polled bull Polledstar and we recommend him for to use on daughters of this bull. Bonus is the polled bull who is free of any mistakes.



Bonus NXB-666



Hotlife PP ET
DE 1406055340
*9. 5. 2019

Diagonála otců:

Hotspot P (Superhero x Powerball)	X	Hologram P (Monterey x Numero Uno)	X	Olympian (Alchemy x Dorcy)
---	---	--	---	--------------------------------------

M: All Apple 1 305 **9158 4,17** 382 **3,26** 299 VG 87
MM: OI 54662-R

GENOMICKÉ PLEMENNÉ HODNOTY NĚMECKO/ GENOMIC BREEDING VALUES GERMANY 8/2020

Mléko	Milk	+1128 kg
Tuk	Fat	+0,13 % +58 kg
Bílkoviny	Protein	+0,10 % +49 kg
Opakovatelnost	Reliability	73 %
RZG – celk. index	Total index	147
RZ€ – ekonomický index	RZ€ – Economic index	+2034
RZM – index mléka	Index of milk	137
RZE – zevnějšek celk.	Index of exterior	113
RZS – somatické buňky	Somatic cells	102
RZN – dlouhověkost	Longevity	123
RZR – plodnost dcer celk.	Daughter's fertility	124
Snadnost telení (pat./mat.)	Calving easy (pat./mat.)	103/108
Mrtvě rozená telata (pat./mat.)	Stillbirth (pat./mat.)	101/108
Dojitelnost	Milkability	114
Temperament při dojení	Milking behavior	113
Tělesná kondice	Body condition	102
Index zdraví jalovic	RZcalfhealth	101
Zdraví dojnic celkem	RZhealth	107
Zdraví vemene	RZudderfit	100
Zdraví paznehtů	RZhoof	111
Poruchy reprodukce	RZrepro	115
Metabolické poruchy	RZmetabol	101

Německo (genomické plemenné hodnoty) 8/2020

		76	88	100	112	124		
mléčný typ	nevyhovující	[Bar chart]					ideální	101
kapacita	nevyhovující	[Bar chart]					ideální	105
končetiny	nevyhovující	[Bar chart]					ideální	101
vemeno	nevyhovující	[Bar chart]					ideální	118
zevnějšek celkem	nevyhovující	[Bar chart]					ideální	113
tělesný rámec	malý	[Bar chart]					velký	101
mléčný charakter	nevýrazný	[Bar chart]					výrazný	102
hloubka těla	mělké	[Bar chart]					hluboké	103
šířka hrudníku	úzký	[Bar chart]					široký	100
sklon zádě	zdvížená	[Bar chart]					sražená	103
šířka zádě	úzká	[Bar chart]					široká	101
pos. zad. konč. z boku	strmé	[Bar chart]					šavlovité	99
sklon paznehtů	ploché	[Bar chart]					strmé	98
kvalita hlezna	lymfatické	[Bar chart]					suché	99
pos. zad. kon. ze zadu	sevřený	[Bar chart]					otevřený	97
chodivost	nevyhovující	[Bar chart]					ideální	102
výška zad. upnutí vemene	nízké	[Bar chart]					vysoké	120
závěsný vaz	slabý	[Bar chart]					výrazný	103
rozmíst. před. struků	od sebe	[Bar chart]					k sobě	88
rozmíst. zad. struků	od sebe	[Bar chart]					k sobě	89
přední upnutí vemene	volné	[Bar chart]					pevné	117
hloubka vemene	hluboké	[Bar chart]					mělké	113
délka struků	krátké	[Bar chart]					dlouhé	100

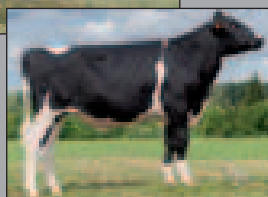
Zevnějšek celkem – Overall Conformation. Končetiny celkem – Feet and Legs. Vemeno celkem – Udder.

Hotlife PP pochází z veleznamé, původně americké rodiny matek býků Kamps Hollow Durham Altitude EX-95. Hotlife PP má stejného otce Hotspota P, jako další náš bezrohý býk No-Pe Bonus P a v pozici otce matky stojí Hologram P, otec ještě jednoho bezrohého býka z naší insemináčnické stanice, Zolograma P. Hotlife PP je homozygotně geneticky bezrohým býkem a v praxi to znamená, že všichni jeho potomci budou bezrozí. Podle jeho původních německých genomických plemenných hodnot patří mezi absolutní špičku mezi takto bezrohými býky podle německého celkového selekčního indexu RZG. Hodnota amerického indexu TPI 2486 je v případě bezrohého homozygota také velmi pěkná. Nově máme k dispozici i jeho české genomické výsledky (132 SIH). Výsledky genomického prověření ve všech třech zemích ukazují, že Hotlife bude patřit k velmi komplexním plemeníkům. Zlepšuje mléko i mléčné složky. Žádnou chybu nenajdeme mezi znaky fitness. Hotlife je zlepšovatelem dlouhověkosti, somatických buněk, plodnosti dcer i dojitelnosti. Všechny tyto znaky zlepšuje i na německé a americké genetické bázi. Zahraniční výsledky ukazují, že by mohl být použitelným býkem i pro inseminaci jalovic. Pokud jde o znaky zevnějšku, tak ve všech 3 zemích shodně je Hotlife výrazným zlepšovatelem utváření vemene. Vysoce ceníme i optimální délku struků a rozmístění zadních struků. České výsledky naznačují pouze průměrné až podprůměrné utváření končetin, zatímco v USA i Německu vychází jako zlepšovatel končetin. Česká genetická báze je výrazně přísnější také pokud jde o sklon zádě a očekáváme u potomstva její optimální střední sklon. V tento moment tak nemáme u tohoto plemenička jedině omezení v jeho využívání a není třeba zohlednit žádnou jeho slabinu. Hotlife je samozřejmě prost i všech známých genetických defektů a negativních haplotypů.

Hotlife PP comes from the well-known, originally American cow family of Kamps Hollow bull dams Durham Altitude EX-95. Hotlife PP has the same father Hotspot P as our next polled bull No-Pe Bonus P. Hotlife PP, is a homozygous genetically polled bull, and in practice this means that all his offspring will be without horns. He belongs among the absolute top among homozygous polled bulls according to the German total selection index RZG. The value of the US TPI 2486 index is also very nice in the case of the hornless homozygote. We now also have his Czech genomic results (132 SIH). The results of genomic testing in all three countries show that Hotlife will belong to a very complete bull. Improves milk and milk components. We will not find any mistake among the traits of fitness. Hotlife is an improver of longevity, somatic cells, daughter fertility and milkability. He also improves all of these traits on a German and American genetic basis. Foreign results show that he could be a useful bull for insemination of heifers. Concerning type results in all of these 3 countries, Hotlife is a significant improver of udder shape. We also highly appreciate the optimal length of the teats and the placement of the rear teats. At the moment, we do not have a single restriction on the use of this bull and it is not necessary to take into account any of his weaknesses. Of course, Hotlife PP is also free of all known genetic defects and negative haplotypes.



Matka/Dam All-Apple VG 87



Hotlife NXB-665



ZOLOGRAM P

NATURAL



NXB-518

HOLŠTÝN

Zologram P ET
DE 539526730
*18. 4. 2017

Diagonála otců:

Hologram P	X	Balisto	X	Mogul
(Monterey x Numero Uno)		(Bookem x Watson)		(Dorcy x Marsh)

M: DE 538652058

MM: WEH 63

2 305 **11994 3,63** 435 **3,26** 391

GENOMICKÉ PLEMENNÉ HODNOTY ČR/ GENOMIC BREEDING VALUES CZECH REPUBLIC 8/2020

Mléko	Milk	+15 kg
Tuk	Fat	+0,49 % +48 kg
Bílkoviny	Protein	+0,22 % +25 kg
SIH – celk. index	Total index	140,9
Somatické buňky	Somatic cells	108
Plodnost dcer celkem	Daughter's fertility total	106
Plodnost dcer – jalovice	Daughter's fertility heifers	114
Plodnost dcer – krávy	Daughter's fertility cows	99
Vlastní plodnost	Fertility pat.	99
Dlouhověkost	Longevity	109

ČR (genomické plemenné hodnoty) 8/2020

	76	88	100	112	124		
zevnějšek celkem	nevyhovující					ideální	107
končetiny celkem	nevyhovující					ideální	121
vemeno celkem	nevyhovující					ideální	110
tělesný rámeček	malý					velký	92
šířka hrudníku	úzký					široký	96
hloubka těla	mělké					hluboké	89
hranatost	nevýrazná					výrazná	104
sklon zádě	zdvížená					sražená	84
šířka zádě	úzká					široká	91
pos. zad. kon. ze zadu	sevřený					otevřený	114
pos. zad. konč. z boku	strmé					šavlovité	100
sklon paznehtů	ploché					strmé	107
přední upnutí vemene	volné					pevné	111
rozmíst. před. struků	od sebe					k sobě	95
délka struků	krátké					dlouhé	97
hloubka vemene	hluboké					mělké	115
výška zad. upnutí vemene	nízké					vysoké	107
závěsný vaz	slabý					výrazný	96
rozmíst. zad. struků	od sebe					k sobě	99
šířka zad. upnutí vemene	úzké					široké	97
kvalita kostí	hrubé					jemné	99
chodivost	nevyhovující					ideální	125
kondice	nízká					vysoká	94

Zevnějšek celkem – Overall Conformation. Končetiny celkem – Feet and Legs. Vemeno celkem – Udder.

Zologram P se narodil v Německu po přenosu embrya. Jeho matka měla bohužel před porodem úraz a musela být odporožena. Proto u jeho matky nenalezneme žádnou produkci, zevnějšek a ani nemá jméno. Zologram P má za sebou velmi silnou, původně americkou rodinu matek býků. V současnosti asi nejznámějším plemeníkem z této rodiny je americký veleúspěšný otec býků Robust. Zologram je jedním z nejlepších geneticky bezrohých býků v populaci. Proto byl nasazen jako otec býků a první špičkový bezrohý syn (gSIH 154) by měl přijít na naši inseminační stanici na přelomu roku. Zologram vyniká extrémním obsahem mléčného tuku a bílkovin. Má vynikající předpoklady pro plodnost a dlouhověkost potomstva. Díky plemenným hodnotám pro rozmístění zadních struků se skvěle hodí pro inseminaci dcer synů Jardina (Losteden, Laurin, Lobby, Marden).

Zologram was born from embryo transfer in Germany. Unfortunately, his dam was injured and had to be slaughtered before her calving. Therefore we do not have her production data, type score nor the name. Zologram comes from very strong, original US bull mothers cow family. Robust is currently the most famous sire from this family. Zologram P is one of the best polled holstein bulls in the Czech and German populations. He has excellent predispositions for high fat and protein milk components as well as to longevity and fertility of daughters.



Zologram P NXB-518

GENETICKY BEZROHÝ OTEC BÝKŮ FANTASTICKÁ % TUKU A BÍLKOVIN
POLLED SIRE OF SONS FANTASTIC % OF FAT AND PROTEIN

ARGONAUT



NXB-637

HOLŠTÝN

Ostretin Argonaut
CZ 844061053
*28. 12. 2018

Diagonála otců:

Vancouver (Board x Ballisto)	X	Boss (Bookem x Man-O-Man)	X	Levi (Buckeye x O-Man)
--	---	-------------------------------------	---	----------------------------------

M: Ostretin Wendy 19 ET 3 305 **14471 4,40** 637 **3,97** 574 G+ 84
MM: Ostretin Wendy 14 2 305 **14487 4,33** 627 **3,96** 573 G+ 84

ČESKÁ REPUBLIKA/ CZECH REPUBLIC 8/2020

Mléko	Milk	+1653 kg
Tuk	Fat	0,00 % +62 kg
Bílkoviny	Protein	+0,06 % +62 kg
Opakovatelnost	Reliability	67 %
SIH – celk. index	Total index	146,0
Porody	Calving	
Plodnost pat.	Fertility pat.	
Plodnost dcer celkem	Daughter's fertility total	94
Plodnost dcer – jalovice	Daughter's fertility heifers	85
Plodnost dcer – krávy	Daughter's fertility cows	105
Dojitelnost	Milkability	94
Somatické buňky	Somatic cells	106
Dlouhověkost	Longevity	114

14 471 kg mléka při 4,40 % tuku a 3,97 % bílkovin! Konzistence kvality rodiny, která stojí za Argonautem, si velmi ceníme. Argonaut je na prvním místě výrazným zlepšovatelem mléčné užitkovosti a s plemennou hodnotou +62 kg bílkovin patří mezi přední plemeníky. Do budoucna očekáváme, že ještě posílí v případě plemenných hodnot pro obsah mléčných složek. Pokud jde o funkční znaky a znaky zevnějšku, můžeme Argonauta označit za býka bez extrémů. Budeme se opakovat, ale za dnes vyloženě žádoucí je třeba považovat širší rozmístění zadních struků a také jejich optimální délku. Argonaut nese kappa kasein BB a jeho genotyp je prost všech známých defektů.

The family of the dam of Argonaut, Ostretin Wendy 19 G+ 84, began its career in Ostřetín after our import of embryos from the American cow Ricecrest Wade Wendy VG 86 in 2002. Historically, the most famous American bulls from this family are Marty, Emerson or RC Matt. But the family is still doing well today. Three times the best Czech cow in terms of milk yield in the



Argonaut NXB-637

ČR (genomické plemenné hodnoty) 8/2020

	76	88	100	112	124		
zevnějšek celkem	nevyhovující					ideální	112
končetiny celkem	nevyhovující					ideální	119
vemeno celkem	nevyhovující					ideální	114
tělesný rámec	malý					velký	102
šířka hrudníku	úzký					široký	90
hloubka těla	mělké					hluboké	89
hranatost	nevýrazná					výrazná	100
sklon zádě	zdvižená					sražená	109
šířka zádě	úzká					široká	93
pos. zad. kon. ze zadu	sevřený					otevřený	116
pos. zad. konč. z boku	strmé					šavlovité	89
sklon paznehtů	ploché					strmé	108
přední upnutí vemene	volné					pevné	114
rozmíst. před. struků	od sebe					k sobě	103
délka struků	krátké					dlouhé	102
hloubka vemene	hluboké					mělké	108
výška zad. upnutí vemene	nízké					vysoké	116
závěsný vaz	slabý					výrazný	82
rozmís. zad. struků	od sebe					k sobě	88
šířka zad. upnutí vemene	úzké					široké	112
kvalita kostí	hrubé					jemné	108
chodivost	nevyhovující					ideální	111
kondice	nízká					vysoká	94

Zevnějšek celkem – Overall Conformation. Končetiny celkem – Feet and Legs. Vemeno celkem – Udder.

Rodina matky Argonauta Ostretin Wendy 19 G+ 84 začala svoji dráhu v Ostřetíně po našem dovozu embryí z americké krávy Ricecrest Wade Wendy VG 86 již v roce 2002. Historicky asi nejznámějšími americkými býky pocházejícími z této rodiny jsou býci Marty, Emerson nebo RC Matt. Rodině se ale daří výborně i dnes. Trojnásobná nejlepší česká kráva pokud jde o mléčnou užitkovost v současném, loňském i předloňském roce, dcera našeho Polledstara, Ostretin Wendy 16 VG 88 je také příslušnicí této rodiny. V katalogu najdete jejího syna Bonaparta. To ale není vše. Kromě fenotypově nejlepší krávy, pochází z této rodiny i genotypově, tedy přesněji podle gSIH nejlepší česká kráva současnosti Ostretin Wendy 28 VG 85. V srpnu 2020 její první místo zdobí hodnota gSIH 150,3! Argonaut má stejnou matku jako právě Wendy 28. Jejich matka je pak v národním žebříčku v současnosti osmá. Za poznámku stojí i její fantastická kombinace pěkné dojivosti a špičkového obsahu mléčných složek, protože nadojila za 305 dní

a member of this family. In the catalog you will find her son Bonaparte. But that's not all. In addition to the phenotypically best cow, family of Wendy works very well genotypically too. Another member of this family, Ostretin Wendy 28 VG 85, is actually TOP 1 gSIH cow! Argonaut has the same mother as Wendy 28. Their mother is currently eighth in the national rankings. We greatly appreciate the consistency of the quality of the family behind Argonaut. Argonaut is in the first place a significant improver of milk yield and with a breeding value of +62 kg of protein is one of the leading bulls. In the future, we expect that it will strengthen even more in the case of breeding values for the content of milk components. In terms of functional and type traits, we can call the Argonaut a bull without extremes. We will repeat ourselves, but today it is clearly desirable to consider the wider placement of the rear teats and also their optimal length. The Argonaut carries kappa casein BB and its genotype is free of all known defects.



VÝBORNÁ RODINA ROZMÍSTĚNÍ A DÉLKA STRUKŮ

GREAT COW FAMILY PLACEMENT AND LENGTH OF TEATS

AVAR

Agras Avar ET
CZ 065405064
*9. 10. 2018



NXB-626

HOLŠTÝN

Diagonála otců:

Vancouver	X	Jedi	X	O-Man
(Board x Balisto)		(Montross x Supersire)		(Manfred x Elton)

M: Agras Amalka 15	1 305	14015	3,44	482	3,35	469	G+ 83
MM: Agras Amalka	3 305	20625	3,65	752	3,32	684	VG 86

ČESKÁ REPUBLIKA/ CZECH REPUBLIC 8/2020

Mléko	Milk	+2482 kg
Tuk	Fat	-0,24 % +66 kg
Bílkoviny	Protein	-0,09 % +70 kg
Opakovatelnost	Reliability	67 %
SIH – celk. index	Total index	141,6
Porody	Calving	
Plodnost pat.	Fertility pat.	109
Plodnost dcer celkem	Daughter's fertility total	97
Plodnost dcer – jalovice	Daughter's fertility heifers	96
Plodnost dcer – krávy	Daughter's fertility cows	98
Dojitelnost	Milkability	69
Somatické buňky	Somatic cells	113
Dlouhověkost	Longevity	109

ČR (genomické plemenné hodnoty) 8/2020

	76	88	100	112	124		
zevnějšek celkem	[Bar chart]					ideální	114
končetiny celkem	[Bar chart]					ideální	106
vemeno celkem	[Bar chart]					ideální	107
tělesný rámec	[Bar chart]					malý	109
šířka hrudníku	[Bar chart]					úzký	103
hloubka těla	[Bar chart]					mělké	114
hranatost	[Bar chart]					nevýrazná	121
sklon zádě	[Bar chart]					zdvížená	99
šířka zádě	[Bar chart]					úzká	84
pos. zad. kon. ze zadu	[Bar chart]					sevržený	113
pos. zad. konč. z boku	[Bar chart]					strmé	97
sklon paznehtů	[Bar chart]					ploché	110
přední upnutí vemene	[Bar chart]					volné	97
rozmíst. před. struků	[Bar chart]					od sebe	109
délka struků	[Bar chart]					krátké	106
hloubka vemene	[Bar chart]					hluboké	93
výška zad. upnutí vemene	[Bar chart]					nízké	107
závěsný vaz	[Bar chart]					slabý	93
rozmís. zad. struků	[Bar chart]					od sebe	95
šířka zad. upnutí vemene	[Bar chart]					úzké	142
kvalita kostí	[Bar chart]					hrubé	120
chodivost	[Bar chart]					nevýhovující	92
kondice	[Bar chart]					nízká	74

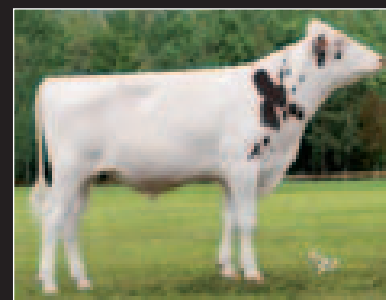
Zevnějšek celkem – Overall Conformation. Končetiny celkem – Feet and Legs. Vemeno celkem – Udder.

Avar pochází z velmi známé rodiny krav Amalka z podniku Agras Bohdalov, a.s. Jeho matkou matky není nikdo jiný než sama zakladatelka rodiny, Agras Amalka. Tato dojnice vyniká extrémní užitkovostí a výborně dojí i její dcera a Avarova matka Agras Amalka 15. Vynikající předpoklady pro vysoké mléko jsou zároveň hlavní předností Avara. Podle srpnového výpočtu plemenných hodnot je Avar nejlepším býkem pro produkci kg bílkovin na české bázi napříč všemi domácími i dováženými býky. U Avara je třeba vyzdvihnout také jeho plemenné hodnoty pro spíše větší délku struků a ne příliš blízké rozmístění zadních struků. Neočekáváme problémy ani se závěsnými vazy, protože u matky je tento znak skvěle vyjádřen a poněkud nižší úroveň jeho plemenné hodnoty je dána spíše současnou úrovní genetické báze.

Avar comes from the very famous family of cows Amalka from the company Agras Bohdalov, a.s. His mother's mother is none other than the family's founder, Agras Amalka. This dairy cow excels in extreme productivity and her daughter and Avar's mother Agras Amalka 15 also milks well. Excellent preconditions for high milk are also the main advantage of Avar. According to the August calculation of breeding values, Avar is the best bull for the production of kg of protein on a Czech basis across all domestic and imported bulls. In the case of the Avar, it is necessary to highlight its breeding values for the rather longer length of the teats and not too close to the placement of rear teats. We do not expect problems with central ligaments either, because in the mother this trait is well expressed and the somewhat lower level of its breeding value is given more by the current level of genetic basis.



Matka/Dam Agras Amalka 15 G+ 83, chov.: Agras Bohdalov, a.s.



Avar NXB-626

TOP 1 PH KG BÍLKOVINY DELŠÍ A ŠIROCE ROZMÍSTĚNÉ ZADNÍ STRUKY

TOP 1 BV KG OF PROTEIN BULL LONGER TEATS AND WIDE REAR TEAT PLACEMENT

ATTILA



NEO-843

HOLŠTÝN

Ostretin Attila
CZ 822753053
*27. 2. 2018

Diagonála otců:

Eldorado	X	Mardi Gras	X	Rakuuna
(Montross x Supersire)		(Mogul x Planet)		(T Lambada x Goldfinger)

M: Ostretin Loriotka 23 2 305 **15992 3,97** 635 **3,50** 559 VG 88
MM: Ostretin Loriotka 14 2 305 **18832 3,63** 684 **3,25** 612 G+ 81

ČESKÁ REPUBLIKA/ CZECH REPUBLIC 8/2020

Mléko	Milk	+864 kg
Tuk	Fat	-0,03 % +30 kg
Bílkoviny	Protein	+0,05 % +35 kg
Opakovatelnost	Reliability	69 %
SIH – celk. index	Total index	133,9
Porody	Calving	na jalovice/easy
Plodnost pat.	Fertility pat.	111
Plodnost dcer celkem	Daughter's fertility total	113
Plodnost dcer – jalovice	Daughter's fertility heifers	111
Plodnost dcer – krávy	Daughter's fertility cows	117
Dojitelnost	Milkability	136
Somatické buňky	Somatic cells	97
Dlouhověkost	Longevity	120



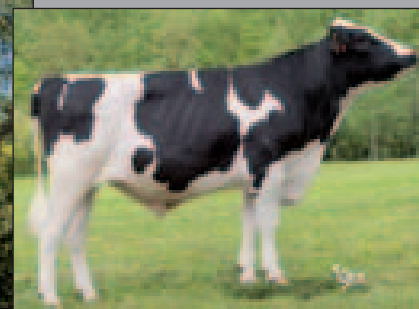
ČR (genomické plemenné hodnoty) 8/2020

	76	88	100	112	124		
zevnějšek celkem	[Bar chart]					ideální	104
končetiny celkem	[Bar chart]					ideální	108
vemeno celkem	[Bar chart]					ideální	108
tělesný rámec	[Bar chart]					malý	95
šířka hrudníku	[Bar chart]					úzký	105
hloubka těla	[Bar chart]					mělké	103
hranatost	[Bar chart]					nevýrazná	104
sklon zádě	[Bar chart]					zdvížená	104
šířka zádě	[Bar chart]					úzká	85
pos. zad. kon. ze zadu	[Bar chart]					sevřený	105
pos. zad. konč. z boku	[Bar chart]					strmé	95
sklon paznehtů	[Bar chart]					ploché	98
přední upnutí vemene	[Bar chart]					volné	114
rozmíst. před. struků	[Bar chart]					od sebe	80
délka struků	[Bar chart]					krátké	106
hloubka vemene	[Bar chart]					hluboké	105
výška zad. upnutí vemene	[Bar chart]					nízké	110
závěsný vaz	[Bar chart]					slabý	93
rozmíst. zad. struků	[Bar chart]					od sebe	82
šířka zad. upnutí vemene	[Bar chart]					úzké	109
kvalita kostí	[Bar chart]					hrubé	89
chodivost	[Bar chart]					nevýhovující	112
kondice	[Bar chart]					nízká	107

Zevnějšek celkem – Overall Conformation. Končetiny celkem – Feet and Legs. Vemeno celkem – Udder.

Attila je produktem domácího šlechtění. Jeho matka Ostretin Loriotka 23 VG 89, je v současnosti třetí nejlepší krávou v ČR dle gSIH. Je to vynikající plemnice po všech stránkách a v letošním roce zařazujeme do inseminace ještě jejího syna po Seminovi Balatona. Sám Attila je nyní již prověřen na dobrou vlastní plodnost a lehký průběh porodů. Díky dostatečné délce struků a jejich širšímu rozmístění společně s vynikající dojitelností, je Attila velmi vhodným býkem do systémů s mléčnými roboty s robotickým indexem 114!

Attila is a product of domestic breeding. His mother Ostretin Loriotka 23 VG 88 is currently the third best cow in the Czech Republic according to gSIH. She is an excellent bull mother in all aspects and this year we start to use his second son by Semino Balaton. Attila himself is now well tested in the field for good fertility and easy calvings. Thanks to the sufficient length of the teats and their wider placement together with excellent milkability, Attila is a very suitable bull for milk robot systems with a robotic index of 114!



Attila NEO-843

MMM/MGGD Ostretin Loriotka 12 EX 95, chov.: Zemědělská společnost Ostřetín, a.s.

✓ VELMI VHODNÝ NA ROBOTY POUŽITELNÝ I NA JALOVICE A PŘEBÍHALKY • VERY SUITABLE FOR ROBOTS CAN ALSO BE USED FOR HEIFERS AND COWS WITH FERTILITY PROBLEMS

Hul-Stein Ferm
NL 699059134
*11. 5. 2018

Diagonála otců:

Imax (Altaspring x Mogul)	X	Jedi (Montross x Supersire)	X	Balisto (Bookem x Watson)
-------------------------------------	---	---------------------------------------	---	-------------------------------------

M: Hul-Stein Fedi 2
MM: DG Schreur Fantastica 1 305 **10015 4,05** 406 **3,37** 338 VG 85

GENOMICKÉ PLEMENNÉ HODNOTY USA/ GENOMIC BREEDING VALUES USA 8/2020

Mléko	Milk	+ 1836 lb
Tuk	Fat	+0,01 % +73 lb
Bílkoviny	Protein	+0,02 % +64 lb
Opakovatelnost	Reliability	78 %
GTPI	Total index	2706
Net Merit	NM\$	+589
Konverze krmiva	FE	+185
Somatické buňky	Somatic cells	+3,0
Plodnost dcer celkem	Fertility index	-0,2
% zabřez. dcer v cyklu 21 dní DPR		-1,1
Plodnost dcer – % zabřez. jalovic HCR		+0,9
Plodnost dcer – % zabřez. krav CCR		+1,1
Dlouhověkost	Longevity	+3,2
Přežitelnost	Livability	-1,2
Snadnost telení (pat./mat.)	Calving easy	2,0 %/1,9 %
Délka březosti	Gestation length	-2,6
Mrtvě rozená telata (pat./mat.)	Stillbirth (pat./mat.)	5,7 %/4,6 %
Věk při prvním otelení	Early first calving	4,0

USA (genomické plemenné hodnoty) 8/2020

	-2	-1	0	1	2		
zevnějšek celkem						ideální	1,13
končetiny celkem						ideální	-0,34
vemeno celkem						ideální	0,87
rámec						malý	1,40
šířka hrudníku						úzký	0,78
hloubka těla						mělké	1,04
mléčný charakter						nevýrazný	1,64
sklon zádě						zdvížená	1,16
šířka zádě						úzká	-0,19
zadní konč. z boku						strmé	-0,46
zadní konč. ze zadu						sevržený	0,07
sklon paznehtů						ploché	0,72
skóre končetin						nízké	-0,09
přední upnutí vemene						vlné	1,12
zadní výška vemene						nízké	1,73
zadní šířka vemene						úzké	1,59
závěsný vaz						slabý	0,44
hloubka vemene						hluboké	0,74
rozmíst. před. struků						od sebe	0,38
rozmíst. zad. struků						od sebe	0,41
délka struků						krátké	-1,25

Zevnějšek celkem – Overall Conformation. Končetiny celkem – Feet and Legs. Vemeno celkem – Udder.

ZNAKY FITNESS USA 8/2020 (zdroj: CDCB)

Mléčná horečka	Přetočený slez	Ketóza	Zánět vemene	Zánět dělohy	Zadržené lůžko
Hypocalcemia	Displaced abomasum	Ketosis	Mastitis	Metritis	Retained placenta
0,1 (48 %)	0,5 (56 %)	1,4 (53 %)	-2,4 (67 %)	1,2 (58 %)	0,3 (57 %)

Ferm pochází z rodiny světoznámé krávy Glen Drummond Aero Flover VG-88-CAN, ze které vzešlo mnoho světoznámých býků jako například Laron (otec matky našeho Vapola), Mr Salvatore RC, nebo nový červený geneticky bezrohý býk z naší nabídky, Mark P Red. Ferm je genomicky otestován ve třech populacích a jak můžete posoudit níže, všude si vede dobře. Nejsilnější předností u tohoto býka je vysoká genetická předpověď pro mléčnou produkci. Pokud jde o znaky zevnějšku, tak je Ferm limitován pouze u délky struků. Jinak jde o kompletního zlepšovatele exteriéru dojníc. Není vhodný pro inseminaci dojníc s velmi výrazným mléčným typem a tomu odpovídající nižší tělesnou kondicí. Ferma lze doporučit jako zlepšovatele tvaru vemene. Utváření tělesných rozměrů, stavba končetin a stavba zádě jsou na optimech.

Ferm comes from the family of the world-famous cow Glen Drummond Aero Flover VG-88-CAN. Ferm is genomically tested in three populations and, as you can see below, is doing well everywhere. The strongest advantage of this bull is the high genetic prediction for milk production. Concerning type traits, Ferm is limited only to the length of the teats. Otherwise, he is a complete type improver. Ferm can be recommended as udder shape improver. Body size, feet and legs and rump traits are in optimal level too.



Ferm NEO-877

Německo (genomické plemenné hodnoty) 8/2020

76 88 100 112 124

GENOMICKÉ PLEMENNÉ HODNOTY NĚMECKO/ GENOMIC BREEDING VALUES GERMANY 8/2020		
Mléko	Milk	+2356 kg
Tuk	Fat	-0,04 % +87 kg
Bílkoviny	Protein	-0,08 % +70 kg
Opakovatelnost	Reliability	74 %
RZG – celk. index	Total index	151
RZ€ – ekonomický index	RZ€ – Economic index	+2283
RZM – index mléka	Index of milk	155
RZE – zevnějšek celk.	Index of exterior	111
RZS – somatické buňky	Somatic cells	106
RZN – dlouhověkost	Longevity	114
RZR – plodnost dcer celk.	Daughter's fertility	106
Snadnost telení (pat./mat.)	Calving easy (pat./mat.)	107/110
Mrtvě rozená telata (pat./mat.)	Stillbirth (pat./mat.)	104/109
Dojitelnost	Milkability	107
Temperament při dojení	Milking behavior	107
Tělesná kondice	Body condition	75
Index zdraví jalovic	RZcalfhealth	101
Zdraví dojnic celkem	RZhealth	105
Zdraví vemene	RZudderfit	97
Zdraví paznehtů	RZhoof	104
Poruchy reprodukce	RZrepro	110
Metabolické poruchy	RZmetabol	108

mléčný typ	nevyhovující	ideální	124
kapacita	nevyhovující	ideální	112
končetiny	nevyhovující	ideální	98
vemeno	nevyhovující	ideální	108
zevnějšek celkem	nevyhovující	ideální	111
tělesný rámec	malý	velký	120
mléčný charakter	nevýrazný	výrazný	123
hloubka těla	mělké	hluboké	111
šířka hrudníku	úzký	široký	101
sklon zádě	zdvižená	sražená	95
šířka zádě	úzká	široká	117
pos. zad. konč. z boku	strmé	šavlovité	100
sklon paznehtů	ploché	strmé	99
kvalita hlezna	lymfatické	suché	103
pos. zad. kon. ze zadu	sevřený	otevřený	93
chodivost	nevyhovující	ideální	98
výška zad. upnutí vemene	nízké	vysoké	115
závěsný vaz	slabý	výrazný	102
rozmíst. před. struků	od sebe	k sobě	100
rozmíst. zad. struků	od sebe	k sobě	102
přední upnutí vemene	volné	pevné	105
hloubka vemene	hluboké	mělké	102
délka struků	krátké	dlouhé	80

Zevnějšek celkem – Overall Conformation. Končetiny celkem – Feet and Legs. Vemeno celkem – Udder.

ČR (genomické plemenné hodnoty) 8/2020

76 88 100 112 124

GENOMICKÉ PLEMENNÉ HODNOTY ČR/ GENOMIC BREEDING VALUES CZECH REPUBLIC 8/2020		
Mléko	Milk	+1702 kg
Tuk	Fat	-0,08 % +55 kg
Bílkoviny	Protein	-0,02 % +54 kg
SIH – celk. index	Total index	138
Somatické buňky	Somatic cells	95
Plodnost dcer celkem	Daughter's fertility total	110
Plodnost dcer – jalovice	Daughter's fertility heifers	117
Plodnost dcer – krávy	Daughter's fertility cows	104
Vlastní plodnost	Fertility pat.	100
Dlouhověkost	Longevity	102

zevnějšek celkem	nevyhovující	ideální	116
končetiny celkem	nevyhovující	ideální	108
vemeno celkem	nevyhovující	ideální	108
tělesný rámec	malý	velký	111
šířka hrudníku	úzký	široký	106
hloubka těla	mělké	hluboké	100
hranatost	nevýrazná	výrazná	122
sklon zádě	zdvižená	sražená	95
šířka zádě	úzká	široká	119
pos. zad. kon. ze zadu	sevřený	otevřený	96
pos. zad. konč. z boku	strmé	šavlovité	87
sklon paznehtů	ploché	strmé	104
přední upnutí vemene	volné	pevné	107
rozmíst. před. struků	od sebe	k sobě	95
délka struků	krátké	dlouhé	73
hloubka vemene	hluboké	mělké	102
výška zad. upnutí vemene	nízké	vysoké	115
závěsný vaz	slabý	výrazný	92
rozmíst. zad. struků	od sebe	k sobě	102
šířka zad. upnutí vemene	úzké	široké	123
kvalita kostí	hrubé	jemné	119
chodivost	nevyhovující	ideální	111
kondice	nízká	vysoká	79

Zevnějšek celkem – Overall Conformation. Končetiny celkem – Feet and Legs. Vemeno celkem – Udder.



ZERUS



NXB-513

HOLŠTÝN
aAa: 231

Ostretin Zerus ET
CZ 785833053
*30. 5. 2017

Diagonála otců:

Superhero	X	Main Event	X	Supersire
(Supershot x Numero Uno)		(Mogul x Super)		(Robust x Planet)

M: Ostretin Genua 50 ET 1 305 **11243 4,22** 475 **3,65** 410 VG 85
 MM: Ostretin Genua 26 ET 2 305 **15697 4,12** 646 **3,38** 530 VG 86

GENOMICKÉ PLEMENNÉ HODNOTY USA/ GENOMIC BREEDING VALUES USA 8/2020

Mléko	Milk	+194 lb
Tuk	Fat	+0,16 % +53 lb
Bílkoviny	Protein	+0,06 % +22 lb
Opakovatelnost	Reliability	79 %
GTPI – celk. index	Total index	2552
Net Merit	NM\$	+460
Konverze krmiva	FE	+102
Somatické buňky	Somatic cells	+2,79
Plodnost dcer celkem	Fertility index	+2,1
% zabřez. dcer v cyklu 21 dní DPR		+2,4
Plodnost dcer – % zabřez. jalovic HCR		0,0
Plodnost dcer – % zabřez. krav CCR		+3,0
Dlouhověkost	Longevity	+3,7
Přežitelnost	Livability	+1,3
Snadnost telení (pat./mat.)	Calving easy	2,1 %/1,8 %
Délka březosti	Gestation length	-1,3
Mrtvě rozená telata (pat./mat.)	Stillbirth (pat./mat.)	5,6 %/3,9 %
Věk při prvním otelení	Early first calving	1,6

USA (genomické plemenné hodnoty) 8/2020

zevnějšek celkem	nevyhovující	-2	-1	0	1	2	ideální	0,79
končetiny celkem	nevyhovující						ideální	-0,06
vemeno celkem	nevyhovující						ideální	0,80
rámec	malý						velký	1,05
šířka hrudníku	úzký						široký	0,79
hloubka těla	mělké						hluboké	0,38
mléčný charakter	nevýrazný						výrazný	-0,18
sklon zádě	zdvížená						sražená	0,33
šířka zádě	úzká						široká	1,17
zadní konč. z boku	strmé						šavlovité	0,09
zadní konč. ze zadu	sevřený						otevřený	0,05
sklon paznehtů	ploché						strmé	-0,07
skóre končetin	nízké						vyčníkající	0,22
přední upnutí vemene	volné						pevné	1,29
zadní výška vemene	nízké						vysoké	1,03
zadní šířka vemene	úzké						široké	0,95
závěsný vaz	slabý						výrazný	0,66
hloubka vemene	hluboké						mělké	1,22
rozmíst. před. struků	od sebe						k sobě	0,71
rozmíst. zad. struků	od sebe						k sobě	0,50
délka struků	krátké						dlouhé	-1,36

Zevnějšek celkem – Overall Conformation. Končetiny celkem – Feet and Legs. Vemeno celkem – Udder.

ZNAKY FITNESS USA 8/2020 (zdroj: CDCB)

Mléčná horečka	Přetočený slez	Ketóza	Zánět vemene	Zánět dělohy	Zadržené lůžko
Hypocalcemia	Displaced abomasum	Ketosis	Mastitis	Metritis	Retained placenta
0,1 (47 %)	-0,4 (57 %)	0,8 (55 %)	1,2 (69 %)	1,2 (59 %)	-0,1 (58 %)

Zerus je představitelem významné rodiny Genua, ze které pochází například také Uganda. Pro tuto rodinu je typický vysoký obsah tuku a bílkovin v mléce. Silné mléčné složky můžeme čekat i u potomstva Zeruse. Zerus je ale i zlepšovatelem množství nadojeného mléka, dlouhověkosti i zevnějšku. Můžeme očekávat také plodné dcery a dobré výsledky vlastní plodnosti vykazuje i sám býk.

Zerus is a representative of the important Genua cow family, from which Uganda, for example, also comes. This family is characterized by a high content of fat and protein in milk. We can also expect strong milk components in the offspring of Zerus. However, Zerus is also an improver of milk yield, longevity and exterior. We can also expect fertile daughters, and the bull himself shows good results of its own fertility.



Matka matky/maternal grand dam Ostretin Genua 26 VG 86, chov.: Zemědělská společnost Ostřetín, a.s.



Zerus NXB-513

VYSOKÉ MLÉČNÉ SLOŽKY PLODNOST DCER TVAR VEMENE
DAUGHTER'S FERTILITY UDDER SHAPE

CAELUM



NXB-285

HOLŠTÝN
aAa: 432

DG DV Caelum
NL 747280806
*3. 2. 2015

Diagonála otců:

Supershot (Supersire x Super)	X	Mogul (Dorcy x Marsh)	X	Observer (Planet x O-Man)
---	---	---------------------------------	---	-------------------------------------

M: DG Caley 1 305 **9616 5,10** 490 **3,60** 346 VG 87
MM: Larcrest Cale 1 305 **16212 5,40** 876 **3,66** 594 VG 89

ČESKÁ REPUBLIKA/ CZECH REPUBLIC 8/2020

Mléko	Milk	+993 kg
Tuk	Fat	+0,03 % +41 kg
Bílkoviny	Protein	-0,03 % +30 kg
Opakovatelnost	Reliability	95 %
SIH – celk. index	Total index	132,7
Porody	Calving	na jalovice/easy
Plodnost pat.	Fertility pat.	110
Plodnost dcer celkem	Daughter's fertility total	104
Plodnost dcer – jalovice	Daughter's fertility heifers	107
Plodnost dcer – krávy	Daughter's fertility cows	100
Dojitelnost	Milkability	86 (59 dcer)
Somatické buňky	Somatic cells	94
Dlouhověkost	Longevity	123



ČR 8/2020, 106 dcer/21 stád

76 88 100 112 124

zevnějšek celkem	nevyhovující	ideální	114
končetiny celkem	nevyhovující	ideální	101
vemeno celkem	nevyhovující	ideální	112
tělesný rámec	malý	velký	97
šířka hrudníku	úzký	široký	106
hloubka těla	mělké	hluboké	103
hranatost	nevýrazná	výrazná	108
sklon zádě	zdvižená	sražená	90
šířka zádě	úzká	široká	112
pos. zad. kon. ze zadu	sevřený	otevřený	106
pos. zad. konč. z boku	strmé	šavlovité	104
sklon paznehtů	ploché	strmé	101
přední upnutí vemene	volné	pevné	116
rozmíst. zad. struků	od sebe	k sobě	116
délka struků	krátké	dlouhé	103
hloubka vemene	hluboké	mělké	102
výška zad. upnutí vemene	nízké	vysoké	108
závěsný vaz	slabý	výrazný	91
rozmíst. zad. struků	od sebe	k sobě	106
šířka zad. upnutí vemene	úzké	široké	115
kvalita kostí	hrubé	jemné	97
chodivost	nevyhovující	ideální	104
kondice	nízká	vysoká	98

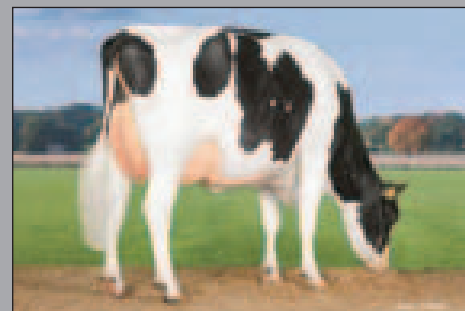
Zevnějšek celkem – Overall Conformation. Končetiny celkem – Feet and Legs. Vemeno celkem – Udder.

Pouze několik málo býků má v ČR více než 100 dcer, více než +500 kg mléka a pozitivní plemenné hodnoty (nad 100) pro plodnost dcer, končetiny a vemena. Takovým býkem je právě Caelum. Caelum není zrovna typickým synem skvělého Supershota, protože na rozdíl od svého otce má dobré plemenné hodnoty pro obsah mléčného tuku. Dobrý tuk do původu vnesly jeho matka a matka matky, jež obě doji mléko s více než 5 % tuku. Caelum je velmi dobrým zástupcem komplexních zlepšovatelů prověřených na dcerách. Kromě produkce a zevnějšku má i pozitivní plemenné hodnoty pro plodnost dcer a obsah somatických buněk. Má i dobrou vlastní plodnost. Doporučujeme jej přednostně pro inseminaci krav. Caelum byl vždy doporučován (už jako genomický býk) jako býk vhodný pro syraře, protože slušné složky předpovídala již genomika. Caelum však navíc nese optimální skladbu mléčných bílkovin. Konkrétně A2A2 genetický typ pro beta kasein a BB pro kappa kasein. Sám Caelum je nádherně stavěným, ale přece jen více narostlým býkem velkého tělesného rámce. Jeho dcery však mají optimální, střední tělesný rámec. Caelum je natestován souběžně také v Nizozemsku a s hodnotou selekčního indexu NVI 227.

Caelum is the extraordinary bull because of his very complete pattern. Only very limited number of bulls has such reliability, high milk production, positive fertility of daughters, feet and legs and udders on our strong Czech base in one package. Caelum is not typical son of the well known Supershot. He is much more better in the case of milk components. The source of genes for high milk fat and protein percentages comes from his maternal line. Especially more than 5 % of fat in the performance of his mother and his grand mother can be the reason for such completeness of Caelum. Because of the optimal quality of milk proteins (BB kappa kasein, A2A2 beta kasein) he can be recommend for cheese producers too. Without the Czech Republic you can find milking daughters of this bull in the Netherlands too. Caelum works very well in this country too and his value of NVI index 227 is very in the case of daughter proven bulls.



Dcera/Daughter CZ 276970953, chov.: VOS zemědělců, a.s., farma Uhřetice



Matka/dam DG Caley VG 87

KOMPLETNÍ A SPOLEHLIVÝ ZLEPŠOVATEL SUPER VOLBA PRO SYRAŘE
COMPLETE BULL INTERNATIONALLY PROVEN

UGANDA



NXB-335

HOLŠTÝN
aAa: 234

Ostretin Uganda ET
CZ 745716053
*24. 6. 2015

Diagonála otců:

Supershot	X	Supersire	X	Altalota
(Supersire x Super)		(Robust x Planet)		(O-Man x Ito)

M: Ostretin Genua 26 ET 2 305 **15697 4,12** 646 **3,38** 530 VG 86
MM: Ostretin Genua 10 ET 2 305 **15565 4,64** 722 **3,75** 583 VG 87

GENOMICKÉ PLEMENNÉ HODNOTY ČR/ GENOMIC BREEDING VALUES CZECH REPUBLIC 8/2020

Mléko	Milk	+1573 kg
Tuk	Fat	+0,01 % +60 kg
Bílkoviny	Protein	-0,13 % +36 kg
SIH – celk. index	Total index	126,3
Somatické buňky	Somatic cells	106
Plodnost dcer celkem	Daughter's fertility total	95
Plodnost dcer – jalovice	Daughter's fertility heifers	88
Plodnost dcer – krávy	Daughter's fertility cows	102
Vlastní plodnost	Fertility pat.	106
Dlouhověkost	Longevity	112



ČR 8/2020, 139 dcer/30 stád

	76	88	100	112	124	
zevnějšek celkem	nevyhovující					ideální 110
končetiny celkem	nevyhovující					ideální 91
vemeno celkem	nevyhovující					ideální 108
tělesný rámeček	malý					velký 104
šířka hrudníku	úzký					široký 102
hloubka těla	mělké					hluboké 101
hranatost	nevýrazná					výrazná 105
sklon zádě	zdvížená					sražená 110
šířka zádě	úzká					široká 114
pos. zad. kon. ze zadu	sevržený					otevřený 99
pos. zad. konč. z boku	strmé					šavlovité 109
sklon paznehtů	ploché					strmé 92
přední upnutí vemene	volné					pevné 99
rozmíst. před. struků	od sebe					k sobě 111
délka struků	krátké					dlouhé 99
hloubka vemene	hluboké					mělké 103
výška zad. upnutí vemene	nízké					vysoké 122
závěsný vaz	slabý					výrazný 87
rozmíst. zad. struků	od sebe					k sobě 116
šířka zad. upnutí vemene	úzké					široké 117
kvalita kostí	hrubé					jemné 100
chodivost	nevyhovující					ideální 93
kondice	nízká					vysoká 96

Zevnějšek celkem – Overall Conformation. Končetiny celkem – Feet and Legs. Vemeno celkem – Udder.

Uganda stejně jako Zerus pochází z rodiny Genua, importované do České republiky z Nizozemska. Jeho úspěšná matka Ostretin Genua 26 byla dlouho využívána jako dárkyně embryí a ještě dnes pokračuje jako špičková dojnice. Uganda je na prvním místě naprosto spolehlivým zlepšovatelem dojivosti. Jeho dcery jsou pravidelně mezi nejlepšími dojnicemi ve stádě. Pro dcery Ugandy jsou dále typické větší šířkové rozměry. Jeho dcery mají široké hrudníky, zádě a špičková je i zadní šířka upnutí vemene. Uganda je vyhledávaným býkem i pokud jde o výsledky jeho zabřezávání.

Uganda, like Zerus, comes from the Genua cow family, imported to the Czech Republic from the Netherlands. His successful mother Ostretin Genua 26 has long time been used as an embryo donor and continues today as a top dairy cow. Uganda is a completely reliable milk improver in the first place. His daughters are regularly among the best dairy cows in the herd. Larger widths are also typical of Uganda's daughters. His daughters have wide chests, wide rumps and rear udder widths. Uganda is a sought-after bull even when it comes to the results of his conception.



Uganda NXB-335

Matka/dam Ostretin Genua 26 VG 86, chov.: Zemědělská společnost Ostřetín, a.s.



Mr. COBAIN



NXB-324

HOLŠTÝN

aAa: 234

Mr. Cobain ET
DE 666644451
*13. 7. 2015

Diagonála otců:

Missouri (Day x Robust)	X	Supersire (Robust x Planet)	X	Observer (Planet x O-Man)
-----------------------------------	---	---------------------------------------	---	-------------------------------------

M: Lacreast Canto 2 305 **18006 3,95** 712 **3,32** 598 VG 88
MM: Larcrest Cale ET 1 305 **16212 5,40** 876 **3,66** 594 VG 89

**ČESKÁ REPUBLIKA/
CZECH REPUBLIC 8/2020**

Mléko	Milk	+1110 kg
Tuk	Fat	-0,07 % +34 kg
Bílkoviny	Protein	-0,07 % +29 kg
Opakovatelnost	Reliability	91 %
SIH – celk. index	Total index	125
Porody	Calving	na krávy/on cows
Plodnost pat.	Fertility pat.	108
Plodnost dcer celkem	Daughter's fertility total	97
Plodnost dcer – jalovice	Daughter's fertility heifers	90
Plodnost dcer – krávy	Daughter's fertility cows	104
Dojitelnost	Milkability	73 (20 dcer)
Somatické buňky	Somatic cells	115
Dlouhověkost	Longevity	110

ČR 8/2020, 58 dcer/10 stád

76 88 100 112 124

zevnějšek celkem	nevyhovující	ideální	112
končetiny celkem	nevyhovující	ideální	111
vemeno celkem	nevyhovující	ideální	105
tělesný rámec	malý	velký	112
šířka hrudníku	úzký	široký	97
hloubka těla	mělké	hluboké	111
hranatost	nevýrazná	výrazná	115
sklon zádě	zdvížená	sražená	99
šířka zádě	úzká	široká	99
pos. zad. kon. ze zadu	sevřený	otevřený	100
pos. zad. konč. z boku	strmé	šavlovité	106
sklon paznehtů	ploché	strmé	98
přední upnutí vemene	volné	pevné	105
rozmíst. před. struků	od sebe	k sobě	101
délka struků	krátké	dlouhé	121
hloubka vemene	hluboké	mělké	97
výška zad. upnutí vemene	nízké	vysoké	106
závěsný vaz	slabý	výrazný	93
rozmíst. zad. struků	od sebe	k sobě	104
šířka zad. upnutí vemene	úzké	široké	117
kvalita kostí	hrubé	jemné	111
chodivost	nevyhovující	ideální	111
kondice	nízká	vysoká	90

Zevnějšek celkem – Overall Conformation. Končetiny celkem – Feet and Legs. Vemeno celkem – Udder.

Mr. Cobain pochází ze známé rodiny Cosmopolitan, podobně jako Caelum. Předností tohoto plemení je především dobrá plemenná hodnota pro mléčnou produkci. První plemenné hodnoty nám signalizují i dobrou dlouhověkost jeho potomstva. Jeho dcery mají nadprůměrný tělesný rámec. Za pochvalu stojí korektní utváření zádí. Vítaná je v dnešní době mimořádná délka struků.

Mr. Cobain comes from the famous Cosmopolitan family, similar to Caelum. The advantage of this bull is above all a good breeding value for milk production. The first breeding values also signal the good longevity of his offspring. His daughters have an above-average body frame. The correct formation of the rump is worth a compliment. The extraordinary length of the teats is a big bonus nowadays.



Mr. Cobain NXB-324



Matka/Dam Lacreast Canto ET VG 88

**✓ MLÉKO DÉLKA STRUKŮ
MILK LENGTH OF TEATS**

POLLEDSTAR P



NEO-267

Ostretin Polledstar P
CZ 653290053
*24. 8. 2011

HOLŠTÝN
aAa: 432

Diagonála otců:

Altalota	X	Kott P	X	Harry
(O-Man x Ito)		(Ottawa x O-Man)		(Ronald x Jabot)

M: Ostretin Petra 48 P G+ 83
MM: Ostretin Petra 14 2 305 **12963 3,18** 412 **3,20** 415 G+ 82

ČESKÁ REPUBLIKA/ CZECH REPUBLIC 8/2020

Mléko	Milk	+ 1192 kg
Tuk	Fat	+0,04 % +49 kg
Bílkoviny	Protein	-0,01 % +38 kg
Opakovatelnost	Reliability	99 % (625 dcer/85 stád)
SIH – celk. index	Total index	122,1
Porody	Calving	na jalovice/for heifers
Plodnost pat.	Fertility pat.	103
Plodnost dcer celkem	Daughter's fertility total	96
Plodnost dcer – jalovice	Daughter's fertility heifers	102
Plodnost dcer – krávy	Daughter's fertility cows	90
Dojitelnost	Milkability	103 (192 dcer)
Somatické buňky	Somatic cells	89
Dlouhověkost	Longevity	94

ČR 8/2020, 423 dcer/55 stád

	76	88	100	112	124		
zevnějšek celkem	nevyhovující					ideální	87
končetiny celkem	nevyhovující					ideální	96
vemeno celkem	nevyhovující					ideální	87
tělesný rámec	malý					velký	89
šířka hrudníku	úzký					široký	101
hloubka těla	mělké					hluboké	109
hranatost	nevýrazná					výrazná	100
sklon zádě	zdvižená					sražená	97
šířka zádě	úzká					široká	88
pos. zad. kon. ze zadu	sevržený					otevřený	100
pos. zad. konč. z boku	strmé					šavlovité	100
sklon paznehtů	ploché					strmé	95
přední upnutí vemene	volné					pevné	89
rozmíst. před. struků	od sebe					k sobě	100
délka struků	krátké					dlouhé	107
hloubka vemene	hluboké					mělké	80
výška zad. upnutí vemene	nízké					vysoké	95
závěsný vaz	slabý					výrazný	98
rozmíst. zad. struků	od sebe					k sobě	98
šířka zad. upnutí vemene	úzké					široké	113
kvalita kostí	hrubé					jemné	105
chodivost	nevyhovující					ideální	97
kondice	nízká					vysoká	93

Zevnějšek celkem – Overall Conformation. Končetiny celkem – Feet and Legs. Vemeno celkem – Udder.

Polledstara můžeme dnes již řadit mezi legendární býky. Dlouhou dobu byl nejlepším českým geneticky bezrohým holštýnským býkem. Dnes si jej ale většina chovatelů spojí s krávou Ostretin Wendy 16, která se stala 3x za sebou nejvýkonnější holštýnskou dojnící v ČR. V našem katalogu najdete jejího syna Bonaparta. Pokud jde o produkci kg mléka a mléčných složek je Polledstar opravdovým mistrem ještě dnes.

Today we can include Polledstar P among the legendary bulls. For a long time he was the best Czech genetically hornless Holstein bull. He is the father of the well known cow Ostretin Wendy 16 VG 88, who was three times the most productive holstein cow in the Czech Republic. In our catalog you will find her son Bonaparte. When it comes to the production of kg of milk and milk components, Polledstar is still a true champion today.



Dcera/Daughter Ostretin Mia 40, chov.: Zemědělská společnost Ostřetín, a. s.



Dcera/Daughter Ostretin Valisa 13 P, chov.: Zemědělská společnost Ostřetín, a. s.

SUPER MLÉČNÁ PRODUKCE GENETICKY BEZROHÝ
GREAT MILK PRODUCTION POLLED

SUPERSHOT

Cogent Supershot
NL 755898903
*14. 3. 2013

NXB-181

HOLŠTÝN

Diagonála otců:

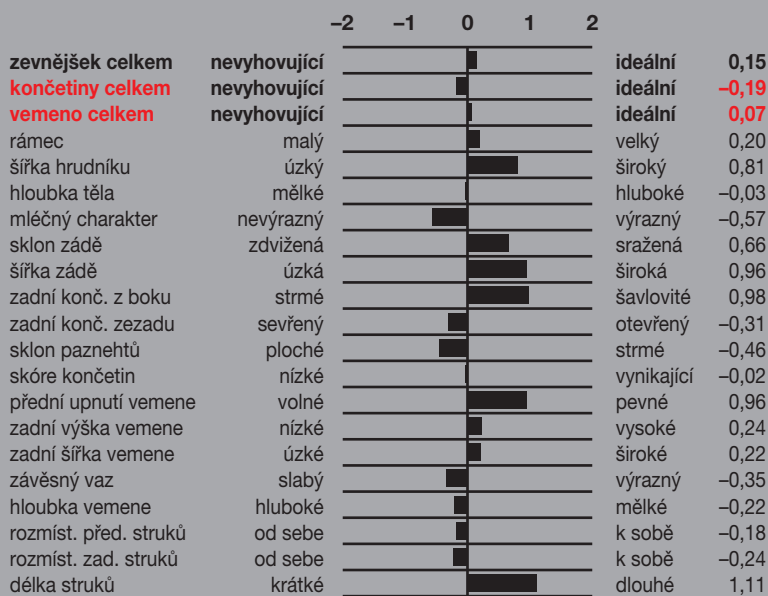
Supersire	X	Super	X	Shottle
(Robust x Planet)		(Boliver x O-Man)		(Mtoto x Aerostar)

M: Rose Supershot 4 234 **11366 4,20** 477 **3,00** 386 VG 88
MM: RC Classic 1 305 **12398 3,77** 467 **3,75** 465 VG 87

GENOMICKÉ PLEMENNÉ HODNOTY USA/ GENOMIC BREEDING VALUES USA 8/2020

Mléko	Milk	+1653 lb
Tuk	Fat	-0,13 % +24 lb
Bílkoviny	Protein	-0,01 % +49 lb
Opakovatelnost	Reliability	99 %
GTPI – celk. index	Total index	2441
Net Merit	NM\$	+392
Konverze krmiva	FE	+82
Somatické buňky	Somatic cells	+2,76
Plodnost dcer celkem	Fertility index	0,6
% zabřez. dcer v cyklu 21 dní DPR		0,9
Plodnost dcer – % zabřez. jalovic HCR		-2,3
Plodnost dcer – % zabřez. krav CCR		1,0
Dlouhověkost	Longevity	+4,4
Přežitelnost	Livability	0,7
Snadnost telení (pat./mat.)	Calving easy	1,9 %/1,9 %
Délka březosti	Gestation lenght	-3,8
Mrtvě rozená telata (pat./mat.)	Stillbirth (pat./mat.)	4,8 %/4,7 %
Věk při prvním otelení	Early first claving	0,8

USA (genomické plemenné hodnoty) 8/2020



Zevnějšek celkem – Overall Conformation. Končetiny celkem – Feet and Legs. Vemeno celkem – Udder.

ZNAKY FITNESS USA 8/2020 (zdroj: CDCB)

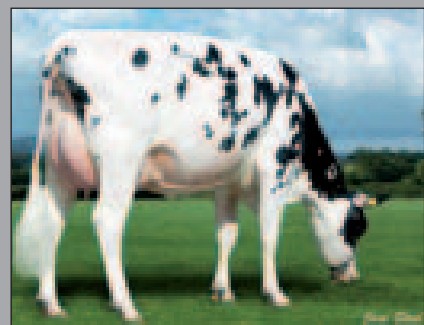
Mléčná horečka	Přetočený slez	Ketóza	Zánět vemene	Zánět dělohy	Zadržené lůžko
Hypocalcemia	Displaced abomasum	Ketosis	Mastitis	Metritis	Retained placenta
0,1 (90 %)	0,0 (94 %)	1,8 (94 %)	1,0 (98 %)	1,7 (95 %)	0,0 (95 %)

Supershot je býkem, který dokázal stát v čele amerického žebříčku TPI a byl celosvětově masově nasazovaným otcem býků. Jenom v České republice má registrováno 26 synů. Jeho inseminační dávky byly zpočátku díky vysoké ceně pro „běžného“ chovatele nedostupné. Proto má u nás ve výpočtu plemenných hodnot zatím jen necelou stovku českých dcer. Celosvětově se však tento počet již blíží 9000 dcer. Cena inseminačních dávek Superhota je dnes již na běžné hladině a Supershot má stále dost co nabídnout. Jde o jistého zlepšovatele mléčného výkonu. Supershot ale dokáže k vysoké produkci přidat i překvapivě výbornou úroveň znaků zdraví, dlouhověkosti a plodnosti! Zevnějšek jeho dcer je líbivý, bez nedostatků.

Můžeme vyzdvihnout především pevnost předního upnutí vemene a jeho mělkost. Jedinou slabinou býka je obsah mléčného tuku. Chovatelé, kteří chtějí vyřešit i tento nedostatek, mohou sáhnout po našem skvělém synovi Supershota, býku jménem Caelum.



Dcera/Daughter Irongen Supershot Tarisha VG+ 85



Dcera/Daughter Longmoor DKR Ilary

MLÉČNÁ PRODUKCE A ZDRAVÍ V JEDNOM BALÍČKU
CZECH MARKET ONLY

COWBOY



NBR -

HOLŠTÝN

Hul-Stein Butter Bull
NL 927928915
*30. 6. 2019

Diagonála otců:

Crimson (Spectre x Rubicon)	X	Jedi (Montross x Supersire)	X	Rubicon (Mogul x Robust)
---------------------------------------	---	---------------------------------------	---	------------------------------------

M: Hs Domela Butterfly
MM: Hul-Stein Callidora 1 305 **9373 5,1 3,9** VG 86

GENOMICKÉ PLEMENNÉ HODNOTY USA/ GENOMIC BREEDING VALUES USA 8/2020

Mléko	Milk	+803 lb
Tuk	Fat	+0,20 % +88 lb
Bílkoviny	Protein	+0,07 % +45 lb
Opakovatelnost	Reliability	75 %
GTPI	Total index	2870
Net Merit	NM\$	+787
Konverze krmiva	FE	+195
Somatické buňky	Somatic cells	+2,59
Plodnost dcer celkem	Fertility index	+1,4
% zabřez. dcer v cyklu 21 dní DPR		+0,9
Plodnost dcer – % zabřez. jalovic HCR		+1,1
Plodnost dcer – % zabřez. krav CCR		+2,9
Dlouhověkost	Longevity	+7,2
Přežitelnost	Livability	+3,3
Snadnost telení (pat./mat.)	Calving easy	1,7 %/1,3 %
Délka březosti	Gestation length	-2,0
Mrtvě rozená telata (pat./mat.)	Stillbirth (pat./mat.)	5,1 %/3,9 %
Věk při prvním otelení	Early first calving	+3,7

USA (genomické plemenné hodnoty) 8/2020

		-2	-1	0	1	2		
zevnějšek celkem	nevyhovující	[Bar chart]					ideální	0,42
končetiny celkem	nevyhovující	[Bar chart]					ideální	0,30
vemeno celkem	nevyhovující	[Bar chart]					ideální	0,30
rámec	malý	[Bar chart]					velký	0,63
šířka hrudníku	úzký	[Bar chart]					široký	0,17
hloubka těla	mělké	[Bar chart]					hluboké	0,03
mléčný charakter	nevýrazný	[Bar chart]					výrazný	0,41
sklon zádě	zdvižená	[Bar chart]					sražená	-0,24
šířka zádě	úzká	[Bar chart]					široká	1,16
zadní konč. z boku	strmé	[Bar chart]					šavlovité	-2,51
zadní konč. ze zadu	sevřený	[Bar chart]					otevřený	0,63
sklon paznehtů	ploché	[Bar chart]					strmé	1,16
skóre končetin	nízké	[Bar chart]					vynikající	0,44
přední upnutí vemene	volné	[Bar chart]					pevné	0,43
zadní výška vemene	nízké	[Bar chart]					vysoké	0,22
zadní šířka vemene	úzké	[Bar chart]					široké	0,20
závěsný vaz	slabý	[Bar chart]					výrazný	0,35
hloubka vemene	hluboké	[Bar chart]					mělké	0,57
rozmíst. před. struků	od sebe	[Bar chart]					k sobě	1,05
rozmíst. zad. struků	od sebe	[Bar chart]					k sobě	1,18
délka struků	krátké	[Bar chart]					dlouhé	-0,02

Zevnějšek celkem – Overall Conformation. Končetiny celkem – Feet and Legs. Vemeno celkem – Udder.

ZNAKY FITNESS USA 8/2020 (zdroj: CDCB)

Mléčná horečka	Přetočený slez	Ketóza	Zánět vemene	Zánět dělohy	Zadržené lůžko
Hypocalcemia	Displaced abomasum	Ketosis	Mastitis	Metritis	Retained placenta
0,1 (44 %)	0,3 (53 %)	1,5 (53 %)	2,9 (65 %)	1,0 (55 %)	0,0 (54 %)

Cowboye jsme do katalogu zařadili pro jeho vysoké americké plemenné hodnoty. Jeho americký otec Crimson má i dobré genomické prověření na české bázi (142 gSIH). Sám Cowboy má zatím české výsledky nedostupné. V USA si však vede více než dobře. Mimořádná je pak především jeho hodnota indexu NET Merit \$787.



MMM/MGGD Anderstrup DG Calico VG 86



CZECH MARKET ONLY

BRIDGE P



RED-766

RED HOLŠTÝN

Ostretin Bridge Red P
CZ 844155053
*1. 4. 2019

Diagonála otců:

Santorius (Jedi x Kingboy)	X	Alchemist P (Alchemy x Lawn Boy P-Red)	X	Origin (Ralstorm x Ramos)
--------------------------------------	---	--	---	-------------------------------------

M: Ostretin Dobromila 21 P RC 3 305 **15272 4,28** 654 **3,80** 580 G+ 82
MM: Ostretin Dobromila 17 2 305 **11640 4,02** 468 **3,77** 439 G 78

ČESKÁ REPUBLIKA/ CZECH REPUBLIC 8/2020

Mléko	Milk	+1215 kg
Tuk	Fat	-0,29 % +16 kg
Bílkoviny	Protein	+0,03 % +44 kg
Opakovatelnost	Reliability	66 %
SIH – celk. index	Total index	141,3
Porody	Calving	
Plodnost pat.	Fertility pat.	
Plodnost dcer celkem	Daughter's fertility total	116
Plodnost dcer – jalovice	Daughter's fertility heifers	123
Plodnost dcer – krávy	Daughter's fertility cows	111
Dojitelnost	Milkability	100
Somatické buňky	Somatic cells	115
Dlouhověkost	Longevity	119



Matka/Dam Ostretin Dobromila 21 P RC, chov.: Zemědělská společnost Ostřetín, a.s.

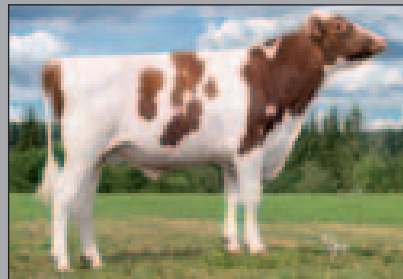
ČR (genomické plemenné hodnoty) 8/2020

	76	88	100	112	124		
zevnějšek celkem	[Bar chart]					ideální	129
končetiny celkem	[Bar chart]					ideální	119
vemeno celkem	[Bar chart]					ideální	123
tělesný rámec	[Bar chart]					malý	114
šířka hrudníku	[Bar chart]					úzký	103
hloubka těla	[Bar chart]					mělké	94
hranatost	[Bar chart]					nevýrazná	114
sklon zádě	[Bar chart]					zdvižená	89
šířka zádě	[Bar chart]					úzká	111
pos. zad. kon. ze zadu	[Bar chart]					sevřený	115
pos. zad. konč. z boku	[Bar chart]					strmé	79
sklon paznehtů	[Bar chart]					ploché	118
přední upnutí vemene	[Bar chart]					volné	111
rozmís. zad. struků	[Bar chart]					od sebe	96
délka struků	[Bar chart]					krátké	113
hloubka vemene	[Bar chart]					hluboké	117
výška zad. upnutí vemene	[Bar chart]					nízké	121
závěsný vaz	[Bar chart]					slabý	111
rozmís. zad. struků	[Bar chart]					od sebe	101
šířka zad. upnutí vemene	[Bar chart]					úzké	114
kvalita kostí	[Bar chart]					hrubé	105
chodivost	[Bar chart]					nevychovující	109
kondice	[Bar chart]					nízká	92

Zevnějšek celkem – Overall Conformation. Končetiny celkem – Feet and Legs. Vemeno celkem – Udder.

Bridge je novou hvězdou Naturalu a horký otec býků. V současnosti je nejvyšše postaveným redem dle SIH s dostupnými inseminacími dávkami. Bridge je geneticky bezrohým plemeníkem a má velmi zajímavý původ. Jeho otcem je kanadský černostrakatý Santorius z kombinace Jedi x Kingboy. Dál už v původu pokračují býci Naturalu Alchemist a Origin. V pozici otce matky tedy stojí Alchemist RED 625. Tento býk zanechal v našich chovech celou řadu kvalitních dcer, Bridgeho matka je však jeho nejlepší dcerou. Alchemist vnesl do po původu Bridgeho genetickou bezrohost. Bridgeho matka Ostretin Dobromila 21 P RC je po všech stránkách výbornou plemenicí. Výrazně nadprůměrné mléko, mléčné složky, reprodukce, dojitelnost i zevnějšek. Tato matka býků vyniká i v nových, genomicky počítaných znacích pro RPH zdraví. Rodina Dobromily zatím nemá jiné býky v inseminaci a vyniká především vysokým mlékem. Genetické vlohy pro vysoké mléko má i Bridge. Přestože matka má dobrý obsah mléčného tuku, zámořský Bridgeho otec měl vliv na poněkud slabší plemennou hodnotu jeho syna. Bridge je špičkovým zlepšovatelem všech znaků fitness. Bezkonkurenční je jeho plemenná hodnota pro plodnost dcer. Také v oblasti znaků zevnějšku můžeme pouze chválit. Mimořádně vítáme i delší struky. Bridge je použitelný na dcery širokého spektra býků včetně intenzivně využívaného, rovněž geneticky bezrohého, Vapola. Najde si však jistě cestu i pro inseminaci dcer černostrakatých býků a mimořádně jej ocení chovatelé šlechtící na genetickou bezrohost.

Bridge is our new star and hot sire of sons. He is polled red holstein bull with interesting background. His father is black and white canadian bull Santorius with very good indexes. Both next bulls in the pedigree of Bridge are bulls from our selection programm Alchemist and Origin. The mother of Bridge carry very good milk production, health, reproduction and type. Bridge is very good improver of milk and all fitness traits. We expect very good exterior of his daughters too. Because of his polledness together with very high genomic breeding values we expect high demand from black and white herds too.



Bridge P RED-766



TOP SIH BEZROHÝ OTEC BÝKŮ
TOP SIH POLLED BULL FATHER

VAPOL P



RED-705

RED HOLŠTÝN

Ostretin Vapol Red P
CZ 761104053
*23. 6. 2016

Diagonála otců:

Apoll P	X	Laron P	X	Mascol
(Aikman x Lawn Boy P)		(Lawn Boy P x Shottle)		(Mtoto x Rudolph)

M: Ostretin Adela 139 P RC 4 305 **13428 4,67** 627 **3,89** 522 G+ 83
MM: Ostretin Adela 31 2 305 **14120 3,91** 552 **3,37** 476 VG 86

GENOMICKÉ PLEMENNÉ HODNOTY ČR/ GENOMIC BREEDING VALUES CZECH REPUBLIC 8/2020

Mléko	Milk	+ 1226 kg
Tuk	Fat	-0,03 % +43 kg
Bílkoviny	Protein	+0,11 % +54 kg
SIH – celk. index	Total index	135,2
Somatické buňky	Somatic cells	107
Plodnost dcer celkem	Daughter's fertility total	98
Plodnost dcer – jalovice	Daughter's fertility heifers	100
Plodnost dcer – krávy	Daughter's fertility cows	96
Vlastní plodnost	Fertility pat.	103
Dlouhověkost	Longevity	102



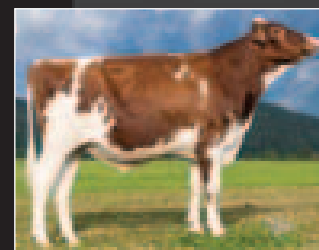
ČR (genomické plemenné hodnoty) 8/2020

	76	88	100	112	124	
zevnějšek celkem	nevyhovující					ideální 106
končetiny celkem	nevyhovující					ideální 100
vemeno celkem	nevyhovující					ideální 99
tělesný rámec	malý					velký 105
šířka hrudníku	úzký					široký 90
hloubka těla	mělké					hluboké 109
hranatosť	nevýrazná					výrazná 127
sklon zádě	zdvížená					sražená 114
šířka zádě	úzká					široká 81
pos. zad. kon. ze zadu	sevřený					otevřený 96
pos. zad. konč. z boku	strmé					šavlovité 123
sklon paznehtů	ploché					strmé 90
přední upnutí vemene	volné					pevné 97
rozmíst. před. struků	od sebe					k sobě 92
délka struků	krátké					dlouhé 85
hloubka vemene	hluboké					mělké 89
výška zad. upnutí vemene	nízké					vysoké 113
závěsný vaz	slabý					výrazný 93
rozmís. zad. struků	od sebe					k sobě 105
šířka zad. upnutí vemene	úzké					široké 118
kvalita kostí	hrubé					jemné 107
chodivost	nevyhovující					ideální 114
kondice	nízká					vysoká 76

Zevnějšek celkem – Overall Conformation. Končetiny celkem – Feet and Legs. Vemeno celkem – Udder.

Vapol byl v posledních letech jedním z nejpoužívanějších červených holštýnských býků v ČR. Důvodem byly především jeho vysoké genomické plemenné hodnoty. Nyní má Vapol již více než 80 otelených dcer, které vypadají nadějně. Od jejich otelení však ještě neuplynulo tolik času, aby se jejich výsledky pro produkci i pro hodnocení zevnějšku promítly do plemenných hodnot jmenovaného plemeníka. Podle vlastních pozorování Vapol nebude mít problém s plemennými hodnotami pro mléčnou produkci. V oblasti znaků zevnějšku nezaznamenáváme problémy.

Vapol was the most popular Red Holstein bull in the Czech Republic in last years because of his very high genomic breeding values. Now we are close of his proof on the daughters and his daughters look promising.



Vapol P RED-705



Matka/Dam Ostretin Adela 139 P RC G+ 83, chov.: Zemědělská společnost Ostřetín, a.s.

Dcera/Daughter Ostretin Dara 41 Red P VG+85, chov.: Zemědělská společnost Ostřetín, a.s.

BÝK TĚSNĚ PŘED PROVĚŘENÍM NA DCERÁCH GENETICKY BEZROHÝ
BULL JUST BEFORE THE PROOF ON THE DAUGHTERS POLLED

BARDO



RED-669

RED HOLŠTÝN

DG Bardo Red
NL 964579820
*10. 1. 2015

Diagonála otců:

Olympian (Alchemy x Dorcy)	X	Supersire (Robust x Planet)	X	Super (Boliver x O-Man)
--------------------------------------	---	---------------------------------------	---	-----------------------------------

M: Calbrett Supersire Barb ET 1 305 **11689 4,29** **3,30** VG 86
 MM: Rainyridge Super Beth 2 305 **13136 3,80** 499 **3,50** 460 VG 86

ČESKÁ REPUBLIKA/ CZECH REPUBLIC 8/2020

Mléko	Milk	+665 kg
Tuk	Fat	+0,08 % +34 kg
Bílkoviny	Protein	-0,01 % +22 kg
Opakovatelnost	Reliability	94 %
SIH – celk. index	Total index	125,3
Porody	Calving	na krávy/on cows
Plodnost pat.	Fertility pat.	98
Plodnost dcer celkem	Daughter's fertility total	95
Plodnost dcer – jalovice	Daughter's fertility heifers	97
Plodnost dcer – krávy	Daughter's fertility cows	93
Dojitelnost	Milkability	66 (16 dcer)
Somatické buňky	Somatic cells	121
Dlouhověkost	Longevity	118

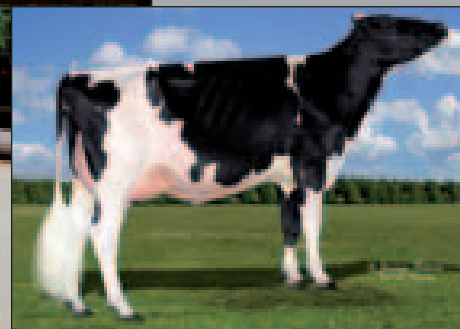
ČR 8/2020, 58 dcer/19 stád

76 88 100 112 124

zevnějšek celkem	nevyhovující	ideální	110
končetiny celkem	nevyhovující	ideální	97
vemeno celkem	nevyhovující	ideální	111
tělesný rámec	malý	velký	108
šířka hrudníku	úzký	široký	101
hloubka těla	mělké	hluboké	104
hranatost	nevýrazná	výrazná	105
sklon zádě	zdvižená	sražená	92
šířka zádě	úzká	široká	100
pos. zad. kon. ze zadu	sevřený	otevřený	89
pos. zad. konč. z boku	strmé	šavlovité	103
sklon paznehtů	ploché	strmé	110
přední upnutí vemene	volné	pevné	111
rozmíst. před. struků	od sebe	k sobě	88
délka struků	krátké	dlouhé	99
hloubka vemene	hluboké	mělké	106
výška zad. upnutí vemene	nízké	vysoké	105
závěsný vaz	slabý	výrazný	102
rozmís. zad. struků	od sebe	k sobě	89
šířka zad. upnutí vemene	úzké	široké	116
kvalita kostí	hrubé	jemné	101
chodivost	nevyhovující	ideální	93
kondice	nízká	vysoká	100

Zevnějšek celkem – Overall Conformation. Končetiny celkem – Feet and Legs. Vemeno celkem – Udder.

Tento plemeník se narodil po dovozu embrya z Kanady a jeho matkou je několikanásobná mezinárodní matka býků Calbrett Supersire Barb VG 86 z rodiny Rainyridge Tony Beauty. Bardo je jedním z nejlepších červených holštýnských býků prověřených na dcerách v ČR. Souběžně je Bardo prověřen také na dcerách v Nizozemsku. S hodnotou celkového selekčního indexu NVI 162 mu zde patří v mezinárodní konkurenci velmi slušné 25. místo. Bardo je výrazným zlepšovatelem množství nadojeného mléka. Jeho dcery mají výborně utvářená vemena. Bardo je jedinečným býkem vhodným i pro systémy s dojícími roboty.



Matka Calbrett Supersire Barb

Dcera CZ 547844932 VG 87, druhé místo v kategorii druhotek Mrákov 2020, chov.: Meclovská zemědělská, a.s.

TOP REDHOLŠTÝN PROVĚŘENÝ NA DCERÁCH MLÉKO A VEMENA
CZECH MARKET ONLY

DREAMER

Dreamer
DE 539719247
*28. 10. 2017

RED-758

RED HOLŠTÝN

Diagonála otců:

Dreamboy	X	Go Now	X	Serano
(Debutant x Sympatico)		(G-Force x Ralstorm)		(September x Stoll)

M: Bellevue 7 2 305 **13147 3,78** 497 **3,45** 453 VG 85
MM: Black-red 101

GENOMICKÉ PLEMENNÉ HODNOTY NĚMECKO/ GENOMIC BREEDING VALUES GERMANY 8/2020

Mléko	Milk	+1722 kg
Tuk	Fat	+0,06 % +76 kg
Bílkoviny	Protein	+0,06 % +66 kg
Opakovatelnost	Reliability	75 %
RZG – celk. index	Total index	153
RZ€ – ekonomický index	RZ€ – Economic index	+2170
RZM – index mléka	Index of milk	150
RZE – zevnějšek celk.	Index of exterior	117
RZS – somatické buňky	Somatic cells	110
RZN – dlouhověkost	Longevity	120
RZR – plodnost dcer celk.	Daughter's fertility	101
Snadnost telení (pat./mat.)	Calving easy (pat./mat.)	105/91
Mrtvě rozená telata (pat./mat.)	Stillbirth (pat./mat.)	103/94
Dojitelnost	Milkability	103
Temperament při dojení	Milking behavior	99
Tělesná kondice	Body condition	80
Index zdraví jalovic	RZcalfhealth	109
Zdraví dojnic celkem	RZhealth	106
Zdraví vemene	RZudderfit	106
Zdraví paznehtů	RZhoof	102
Poruchy reprodukce	RZrepro	104
Metabolické poruchy	RZmetabol	105



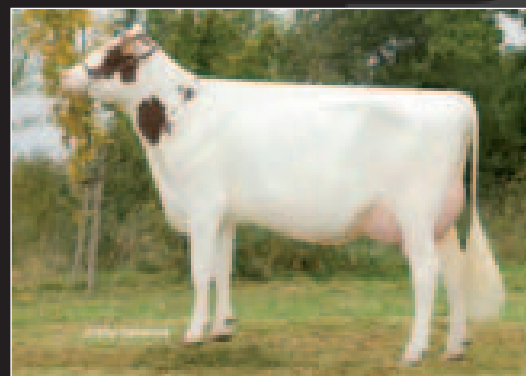
Dreamer RED-758

Německo (genomické plemenné hodnoty) 8/2020

	76	88	100	112	124		
mléčný typ	[Bar chart]					ideální	121
kapacita	[Bar chart]					ideální	104
končetiny	[Bar chart]					ideální	100
vemeno	[Bar chart]					ideální	121
zevnějšek celkem	[Bar chart]					ideální	117
tělesný rámec	[Bar chart]					velký	109
mléčný charakter	[Bar chart]					výrazný	121
hloubka těla	[Bar chart]					hluboké	106
šířka hrudníku	[Bar chart]					široký	91
sklon zádě	[Bar chart]					sražená	85
šířka zádě	[Bar chart]					široká	110
pos. zad. konč. z boku	[Bar chart]					šavlovitě	88
sklon paznehtů	[Bar chart]					strmé	108
kvalita hlezna	[Bar chart]					suché	93
pos. zad. kon. ze zadu	[Bar chart]					otevřený	99
chodivost	[Bar chart]					ideální	100
výška zad. upnutí vemene	[Bar chart]					vysoké	125
závěsný vaz	[Bar chart]					výrazný	107
rozmíst. před. struků	[Bar chart]					k sobě	104
rozmíst. zad. struků	[Bar chart]					k sobě	95
přední upnutí vemene	[Bar chart]					pevné	113
hloubka vemene	[Bar chart]					mělké	108
délka struků	[Bar chart]					dlouhé	103

Zevnějšek celkem – Overall Conformation. Končetiny celkem – Feet and Legs. Vemeno celkem – Udder.

Dreamer stojí stále v popředí německého žebříčku červených holštýnských býků gRZG a solidní genomické výsledky má i u nás (gSIH 128). Hlavním bonusem je vysoká mléčná produkce z velmi dobře upnutých vemene. Dreamera lze využít i pro inseminaci jalovic. Dreamer je vynikajícím býkem do systémů s dojícími roboty. Hodnota jeho robotického indexu činí v Německu 115.



Matka/dam Bellevue 7 VG 85



MLÉKO A VEMENA
CZECH MARKET ONLY

MARK RED P

Broeks Mark RED P
NL 930929969
*12. 12. 2017

RED-747

RED HOLŠTÝN

Diagonála otců:

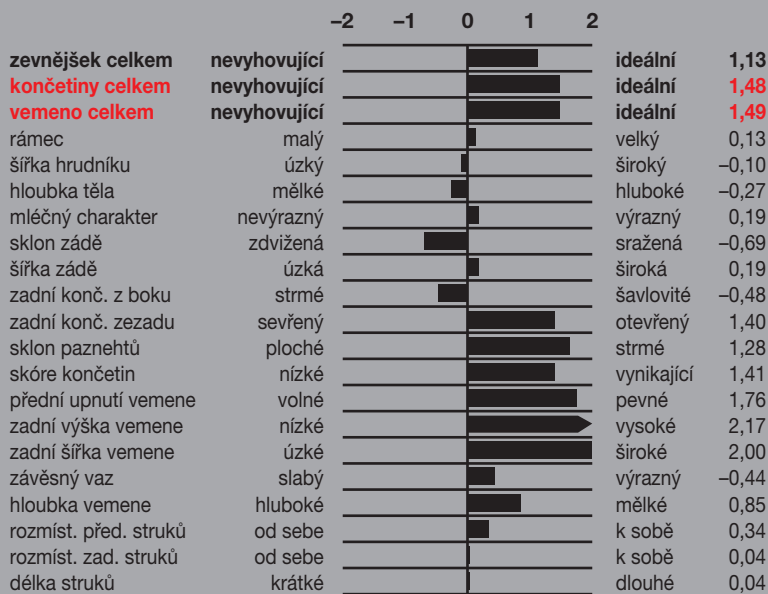
Salvatore	X	Special Effect P	X	Snowman
(Supershot x Sympatico)		(Magna P x Lawn Boy P)		(O-Man x Marshall)

M: MS Sunview Se Suri-Red ET 2 305 **19999** 4,1 830 **3,0** 592 VG 86
MM: Dymetholm Sunview Sunday 2 305 **11897** 4,1 485 **3,1** 374 VG 87

GENOMICKÉ PLEMENNÉ HODNOTY USA/ GENOMIC BREEDING VALUES USA 8/2020

Mléko	Milk	+1119 lb
Tuk	Fat	-0,02 % +37 lb
Bílkoviny	Protein	-0,04 % +24 lb
Opakovatelnost	Reliability	80 %
GTPI – celk. index	Total index	2522
Net Merit	NM\$	+451
Konverze krmiva	FE	+80
Somatické buňky	Somatic cells	+2,64
Plodnost dcer celkem	Fertility index	-0,3
% zabřez. dcer v cyklu 21 dní DPR		-0,1
Plodnost dcer – % zabřez. jalovic HCR		-0,5
Plodnost dcer – % zabřez. krav CCR		-0,7
Dlouhověkost	Longevity	+5,0
Přežitelnost	Livability	+2,4
Snadnost telení (pat./mat.)	Calving easy	1,5 %/2,6 %
Délka březosti	Gestation lenght	-1,3
Mrtvě rozená telata (pat./mat.)	Stillbirth (pat./mat.)	5,8 %/7,0 %
Věk při prvním otelení	Early first calving	-1,2

USA (genomické plemenné hodnoty) 8/2020



Zevnějšek celkem – Overall Conformation. Končetiny celkem – Feet and Legs. Vemeno celkem – Udder.

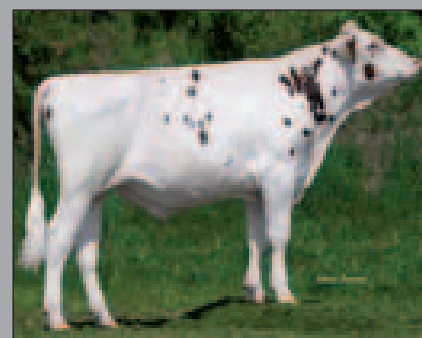
ZNAKY FITNESS USA 8/2020 (zdroj: CDCB)

Mléčná horečka	Přetočený slez	Ketóza	Zánět vemene	Zánět dělohy	Zadržené lůžko
Hypocalcemia	Displaced abomasum	Ketosis	Mastitis	Metritis	Retained placenta
0,0 (44 %)	0,5 (54 %)	1,4 (51 %)	1,8 (68 %)	1,0 (56 %)	0,0 (55 %)

Mark P RED je heterozygotně bezrohým červeným holštýnským plemeníkem ze světoznámé rodiny matek býků Glen Drummond Aero Flover VG-88-CAN*. Ze stejné rodiny pochází i Markův otec Salvatore nebo i další býk z našeho katalogu Ferm. Mark je stále jedním z nejlepších dostupných červených holštýnských býků na americké bázi gTPI. Mark přesvědčí především vysokým výkonem, dlouhověkostí, přežitelností, zdravím vemene, utvářením vemene a končetin a snadnými porody. I proto je Mark P RED využíván i v TOP šlechtění.



Matka/Dam MS Sunview Se Suri-Red VG 86



Mark P RED-747

ŠPIČKOVÝ GENETICKY BEZROHÝ RED MATKA S EXTRÉMNÍ MLÉČNOU UŽITKOVOSTÍ
CZECH MARKET ONLY



NATURAL, SPOL. S R. O.

CHOVATELŮ 413, 252 09 HRADIŠTKO POD MEDNÍKEM

TEL.: +420 257 740 348, FAX: +420 257 740 550,

E-MAIL: NATURAL@NATURALGEN.CZ

WWW.NATURALGEN.CZ, FACEBOOK: NATURAL SPOL. S R. O.

OBJEDNÁVKY: VEDOUČÍ – ING. ANDREA KALINOVÁ, TEL.: 731 443 566

E-MAIL: OBJEDNÁVKY@NATURALGEN.CZ

HLAVNÍ ŠLECHTITEL DOJENÉHO SKOTU:

Ing. Josef Šlejtr, tel.: 603 109 542, e-mail: slejtr@naturalgen.cz

HLAVNÍ ŠLECHTITEL MASNÉHO SKOTU:

Ing. Vladimír Chyčka, tel.: 604 909 692, e-mail: chycka@naturalgen.cz

ODCHOVNÁ PLEMENNÝCH BYKŮ OSÍK u Litomyšle

Alena Kopecká, tel.: 604 296 618, e-mail: osik@naturalgen.cz,

Ing. Jiří Hojer, ředitel společnosti, tel.: 731 188 873, e-mail: hojer@naturalgen.cz

www.opbosk.cz

STŘEDISKO BLANSKO:

vedoucí: Zdeněk Měšťan, tel.: 608 883 820,

e-mail: mestjan@naturalgen.cz

STŘEDISKO HRADEC KRÁLOVÉ:

vedoucí: Ing. Bohumír Beneš, tel.: 605 249 360,

e-mail: benes@naturalgen.cz

STŘEDISKO KUTNÁ HORA:

Svatý Mikuláš 139, 284 01 Kutná Hora,

vedoucí: Bc. Jana Skálová, tel.: 724 719 041,

e-mail: skalova@naturalgen.cz

STŘEDISKO LIBEREC:

Chodská 7, 460 10 Liberec, tel.: 486 142 190,

vedoucí: Ing. Michael Rutte, tel.: 602 457 491,

účetní: Alena Kresničarová, tel.: 602 450 579,

e-mail: liberec@naturalgen.cz,

šlechtitelka: Ing. Zdenka Kabátková, tel.: 724 259 529,

e-mail: kabatkova@naturalgen.cz

STŘEDISKO PISEK:

vedoucí: Zbyněk Hašpl, tel.: 602 653 062,

e-mail: haspl@naturalgen.cz

STŘEDISKO TÁBOR:

Ekonomické služby, Želeč 196, 391 74 Želeč,

Věra Nechvátalová, tel.: 602 486 158,

e-mail: tabor@naturalgen.cz

STŘEDISKO PRACHATICE:

vedoucí: Ing. Jan Švácha, tel.: 603 535 269,

e-mail: svacha@naturalgen.cz

STŘEDISKO HORAŽDŮVICE – MALÝ BOR:

Malý Bor 144, 341 01 Horaždovice

vedoucí: Ing. Jitka Halmlová,

tel.: 602 326 859, e-mail: halmlova@naturalgen.cz

STŘEDISKO ROKYCANY – SÍRÁ:

Sírá – Bukov 67, 387 01 Rokycany,

vedoucí: Petr Novák, tel.: 734 753 010, 602 123 489,

e-mail: novak@naturalgen.cz

pracoviště TACHOV:

Zdeněk Sovka, tel.: 723 087 709,

e-mail: tachov@naturalgen.cz

pracoviště STŘÍBRNO:

Bc. Lenka Ryšávková, tel.: 736 770 748,

e-mail: rysavaz@naturalgen.cz

STŘEDISKO SEVERNÍ MORAVA:

vedoucí: Ing. Renáta Kolovratová, tel.: 733 124 443,

e-mail: kolovratova@naturalgen.cz

STŘEDISKO SULEJOVICE, DUBÁ a LOUNY:

Kapliřova 233, 411 11 Sulejovice,

vedoucí: Ing. Gabriela Gahlerová,

tel.: 734 255 457, e-mail: gahlerova@naturalgen.cz

účetní: Linda Dědková, tel.: 737 413 781,

e-mail: roudnice@naturalgen.cz

STŘEDISKO VLAŠIM:

vedoucí: Ing. Tomáš Hanousek, tel.: 777 739 689,

e-mail: hanousek@naturalgen.cz

STŘEDISKO ŽDĚR NAD SAZAVOU:

vedoucí: Ing. Miroslav Totušek, tel.: 606 711 696,

e-mail: totusek@naturalgen.cz

STŘEDISKO TŘEBÍČ:

vedoucí: Ing. Vladimír Chyčka, tel.: 604 909 692,

e-mail: chycka@naturalgen.cz

CENTRÁLA HRADIŠTKO:

Chovatelů 413, 252 09 Hradištko pod Medníkem

Ing. Jiří Hojer, ředitel společnosti,

tel.: 731 188 873, e-mail: hojer@naturalgen.cz

Ing. Hana Štráfeldová, export-impport,

tel.: +420 602 350 959, e-mail: hana@naturalgen.cz

Ing. Ladislav Bartásek, ekonom,

tel.: 606 642 884, e-mail: lbartasek@naturalgen.cz

Pavel Kubec, manažer provozu,

tel.: 723 791 769, e-mail: kubec@naturalgen.cz

Ing. Michaela Svobodová, obchodní manažerka,

tel.: 605 865 041, e-mail: svobodova@naturalgen.cz,

export@naturalgen.cz